

CONTROSOFFITTO IN LEGNO 2

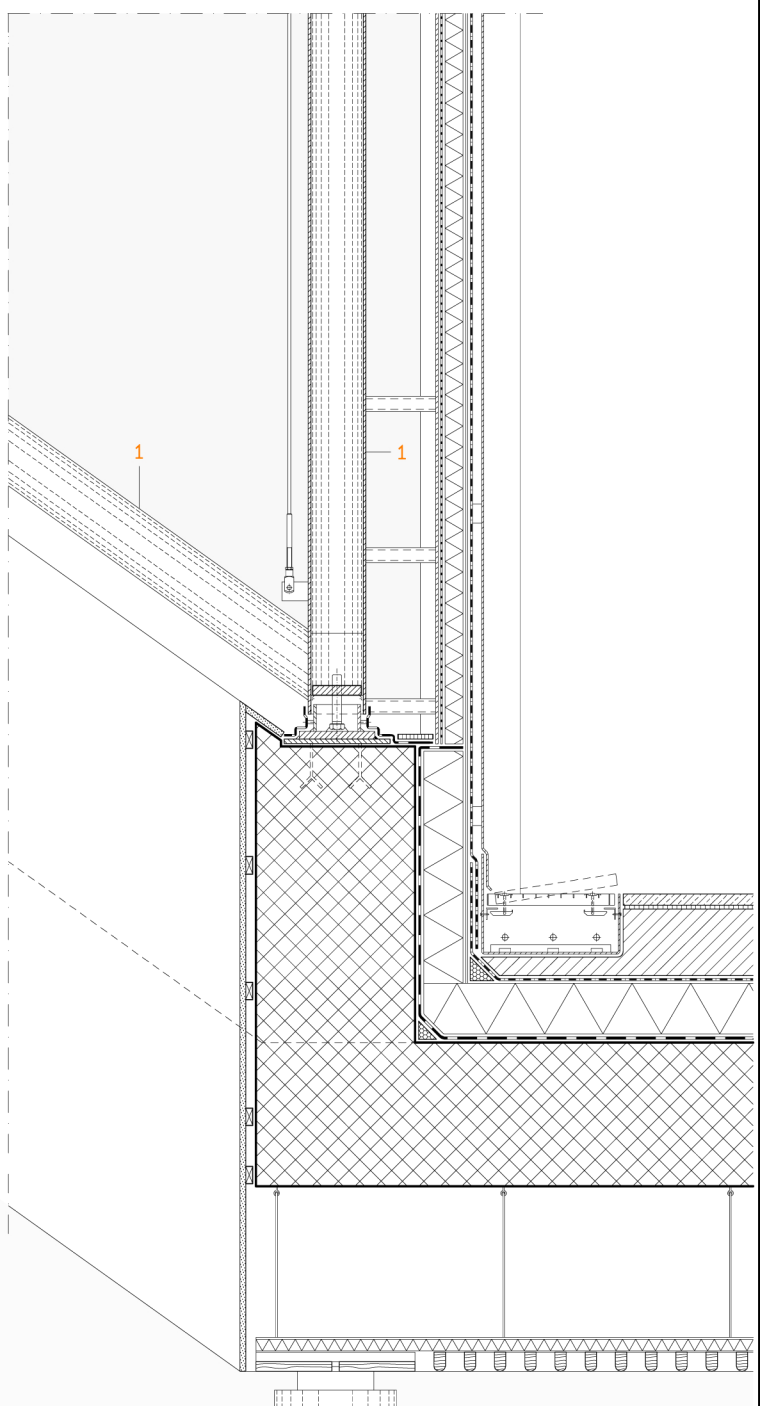
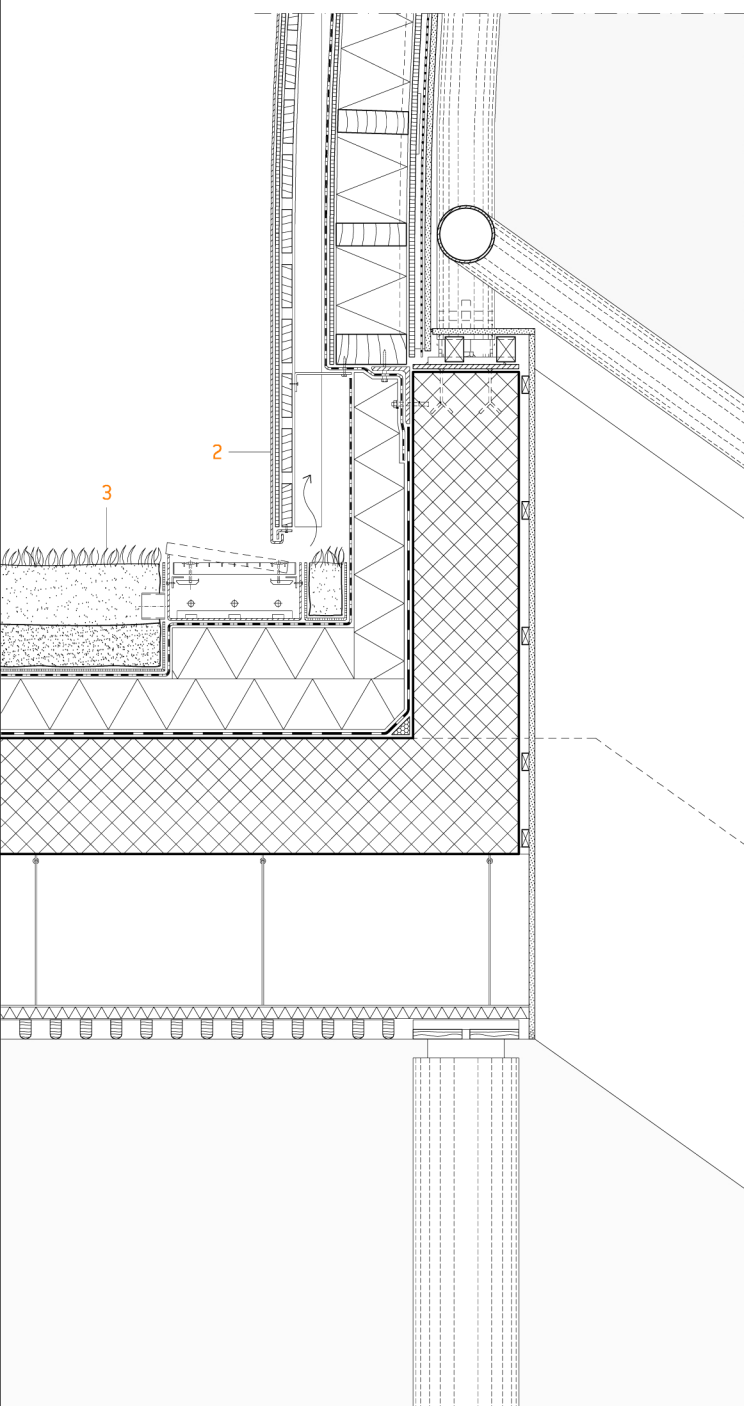
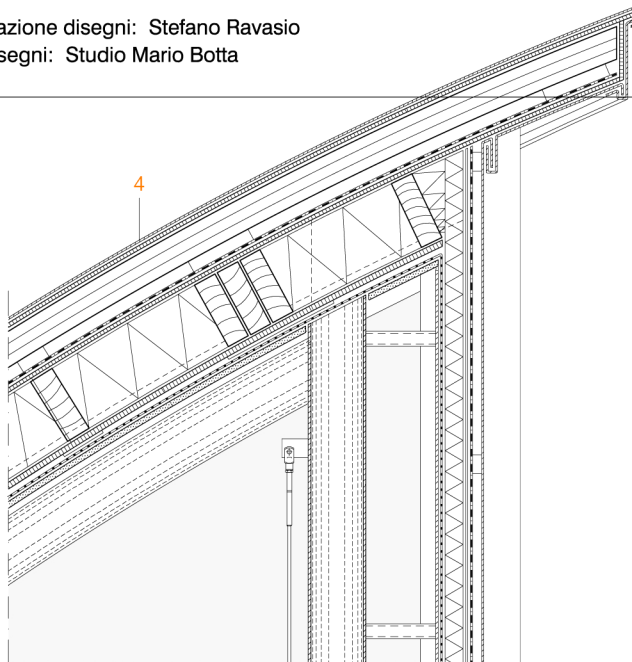
Centro Wellness Tschuggen Bergoase, Progetto Mario Botta

rielaborazione disegni: Stefano Ravasio

fonte disegni: Studio Mario Botta

1. pilastro circolare di acciaio
2. stratificazione parapetto:
 - rivestimento di zinco titanio
 - intercapedine ventilata
 - foglio di protezione
 - isolamento termico di polistirene estruso
 - impermeabilizzazione liquida
 - elemento strutturale di calcestruzzo armato
 - intercapedine d'aria
 - cartongesso
3. stratificazione copertura:
 - terreno
 - strato di separazione
 - isolamento termico di polistirene estruso
 - impermeabilizzazione liquida

- struttura di calcestruzzo armato
- intercapedine d'aria
- controsoffitto di listelli di legno d'acero, largh. 30 mm, h 50 mm, vuoto tra i listelli 30 mm, feltro e riempimento di lana minerale con funzione fonoassorbente, sp. 30 mm
- 4. stratificazione chiusura opaca:
 - rivestimento esterno di zinco titanio
 - elemento di separazione
 - struttura di legno ventilata
 - foglio di protezione
 - pannello OSB, sp. 10 mm
 - isolamento termico, sp. 200 mm
 - pannello OSB, sp. 15 mm
 - intercapedine, sp. 28 mm
 - barriera al vapore
 - cartongesso, sp. 15 mm



0 20 40 60 cm scala 1:20