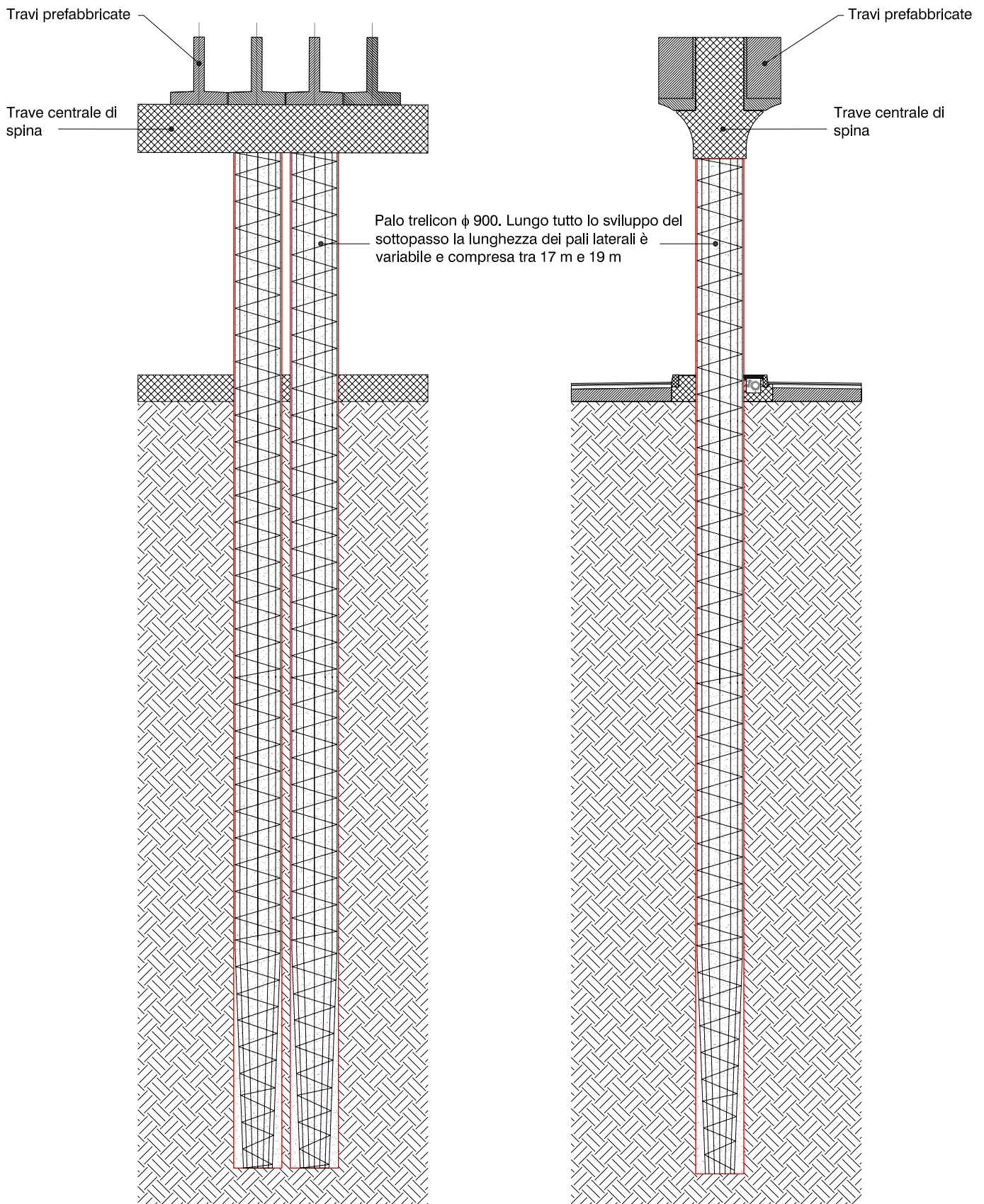


PALI CENTRALI

Olimpiadi invernali Torino 2006, Sottopasso veicolare Spezia - Sebastopoli (1° lotto); Torino

fonte: Favero & Milan Ingegneria

Sezioni tipo di una coppia di pali centrali



Le gabbie di armatura sono appositamente rastremate alle estremità per facilitare l'inserimento delle stesse nel calcestruzzo fresco che colma il foro appena eseguito dalla trivellatrice.

0 1 2 3 m