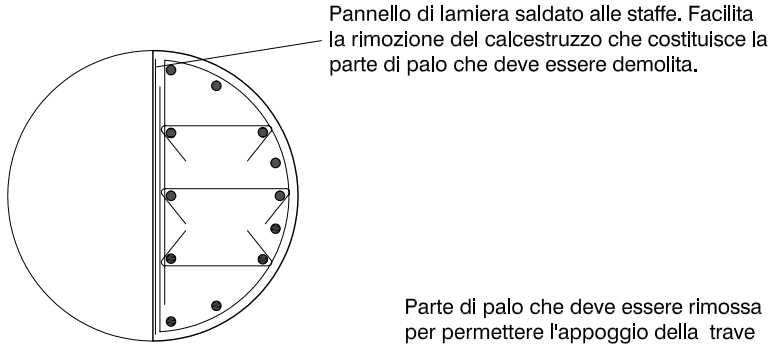


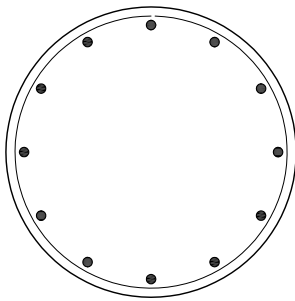
# PALI LATERALI

Olimpiadi invernali Torino 2006, Sottopasso veicolare Spezia - Sebastopoli (1° lotto); Torino

fonte: Favero & Milan Ingegneria

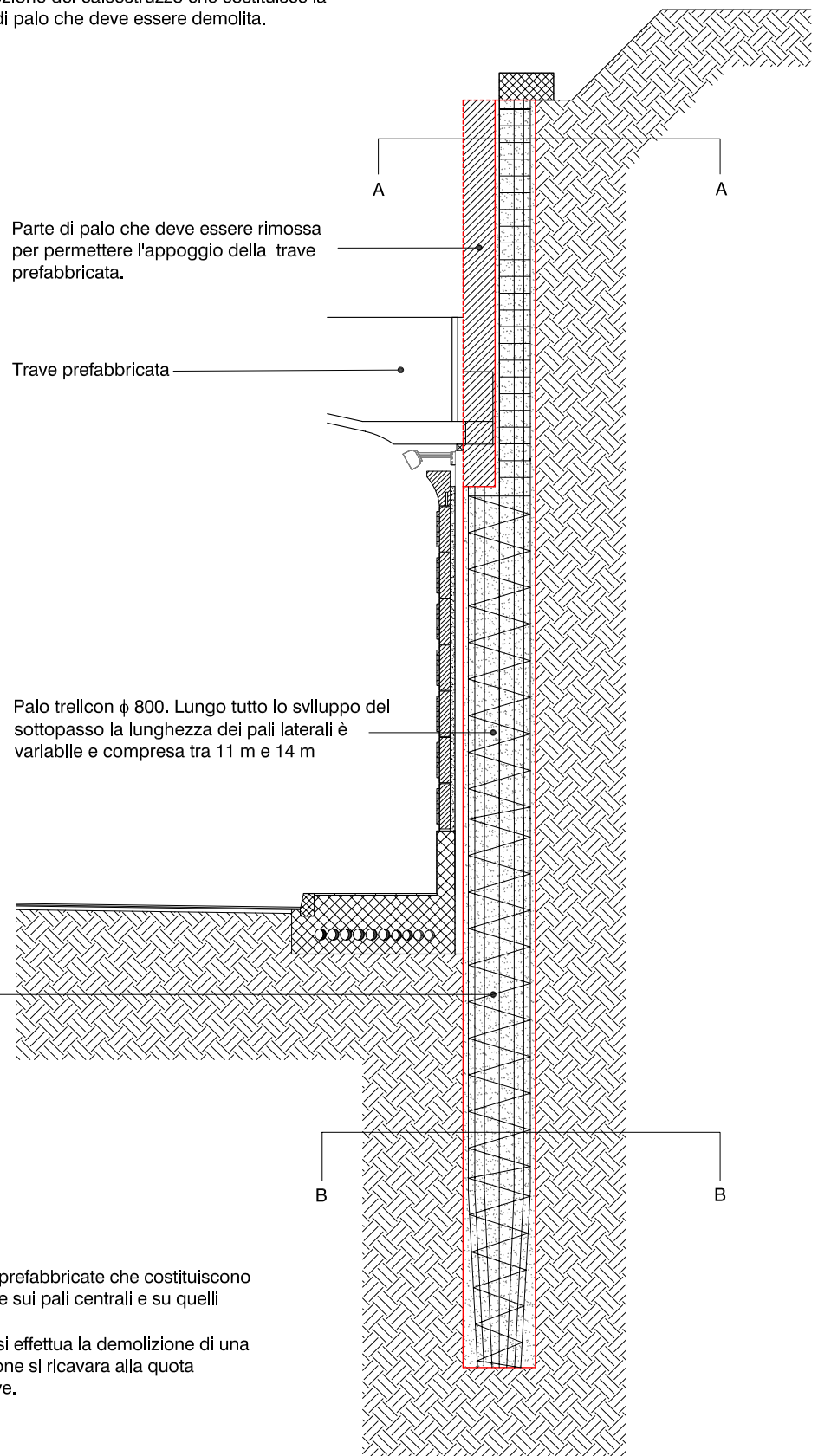


Sezione A - A



Sezione B - B

L'armatura elicoidale, che si estende per tutta la lunghezza del palo, lega tra loro le barre di armatura longitudinale conferendo così all'intera gabbia una maggiore solidità, caratteristica fondamentale per le operazioni di movimentazione della gabbia stessa in cantiere.



Parte di palo che deve essere rimossa per permettere l'appoggio della trave prefabbricata.

Trave prefabbricata

Palo trelicon  $\phi$  800. Lungo tutto lo sviluppo del sottopasso la lunghezza dei pali laterali è variabile e compresa tra 11 m e 14 m

La scelta progettuale prevede che le travi prefabbricate che costituiscono la volta del sottopasso risultino appoggiate sui pali centrali e su quelli laterali.

Per permettere l'appoggio sui pali laterali si effettua la demolizione di una parte dei pali stessi. Tramite tale demolizione si ricava alla quota desiderata un piano d'appoggio per la trave.

Sezione tipo di un palo laterale

