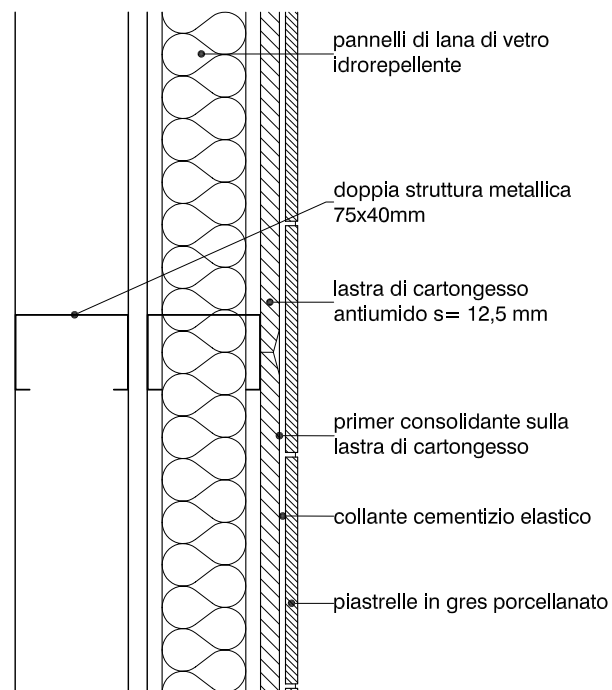
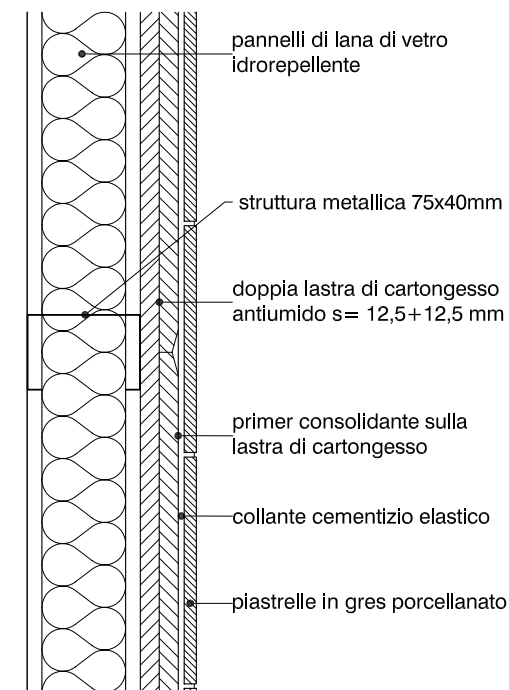


Dettaglio costruttivo di una partizione interna in cartongesso di 20 cm di spessore composta da una doppia lastra in cartongesso e sostenuta da una doppia struttura metallica a C. All'interno vengono posti pannelli in lana di vetro idrorepellente. La finitura è data dall'applicazione di piastrelle in gres porcellanato.



Dettaglio costruttivo di una partizione interna in cartongesso di 18,5 cm di spessore composta da una lastra in cartongesso e sostenuta da una doppia struttura metallica a C. All'interno vengono posti pannelli in lana di vetro idrorepellente. La finitura è data da piastrelle in gres porcellanato.



Dettaglio costruttivo di una partizione interna in cartongesso di 10 cm di spessore composta da una lastra in cartongesso e sostenuta da una struttura metallica a C. All'interno vengono posti pannelli in lana di vetro idrorepellente. La finitura è data da piastrelle in gres porcellanato.

0 5 10 15 cm scala 1:5