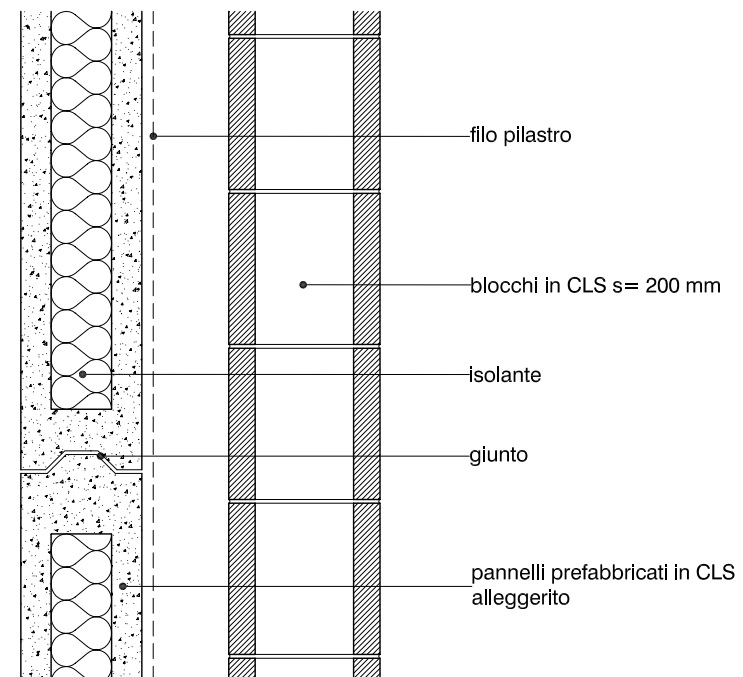


Dettaglio costruttivo di una partizione interna di spessore 50 cm costituita da pannelli prefabbricati in calcestruzzo alleggerito contenenti l'isolante e da blocchi in calcestruzzo di spessore 20 cm. Tra i due strati è presente un'intercapedine d'aria di 10 cm.



0 10 20 30 cm scala 1: 10