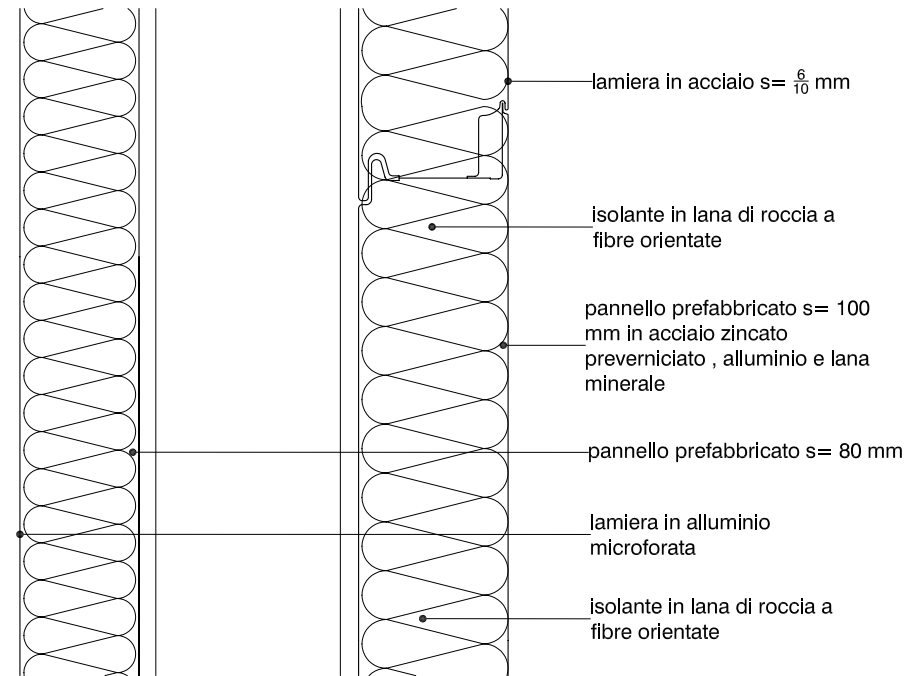


PARTIZIONE METALLICA COIBENTATA

fonte: Favero & Milan Ingegneria

Dettaglio costruttivo di una partizione interna metallica di spessore 30 cm, costituita da una lamiera microforata in alluminio e dei pannelli prefabbricati (acciaio zincato, alluminio e lana minerale).
La tramezzatura viene isolata tramite l'uso di lana di roccia a fibre orientate e da un intercapedine d'aria di 15 cm.



0 5 10 15 cm scala 1:5