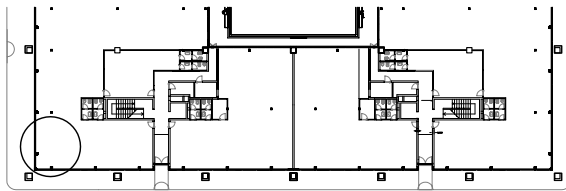


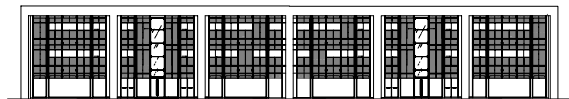
RACCORDO ANGOLARE DI DUE FACCIATE VETRATE

Edificio direzionale "Nordestuno" - Mestre, 2004 - arch. Ottavio Di Blasi

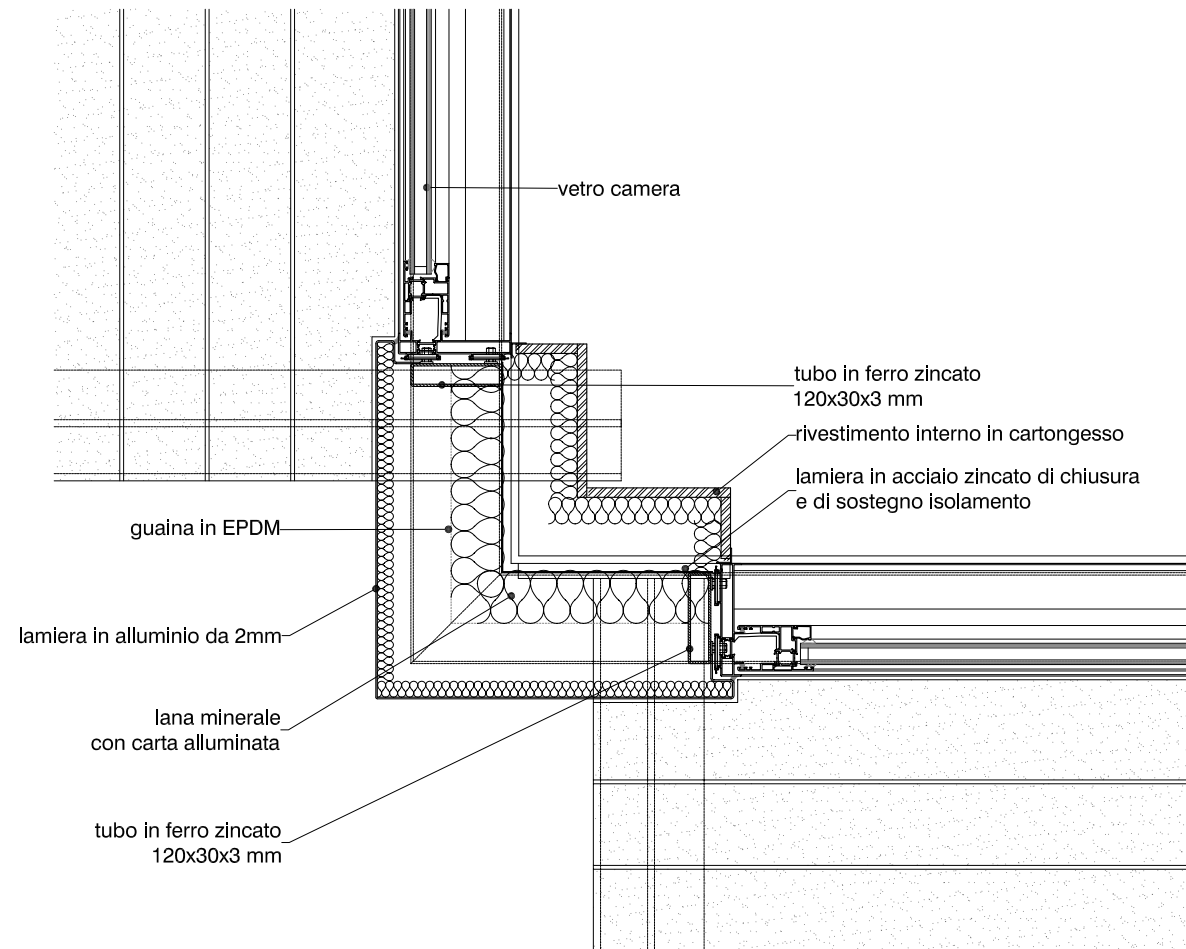
fonte: Favero & Milan Ingegneria



pianta parziale del piano terra



prospetto est - ovest



0 10 20 30 cm scala 1:10 sezione longitudinale