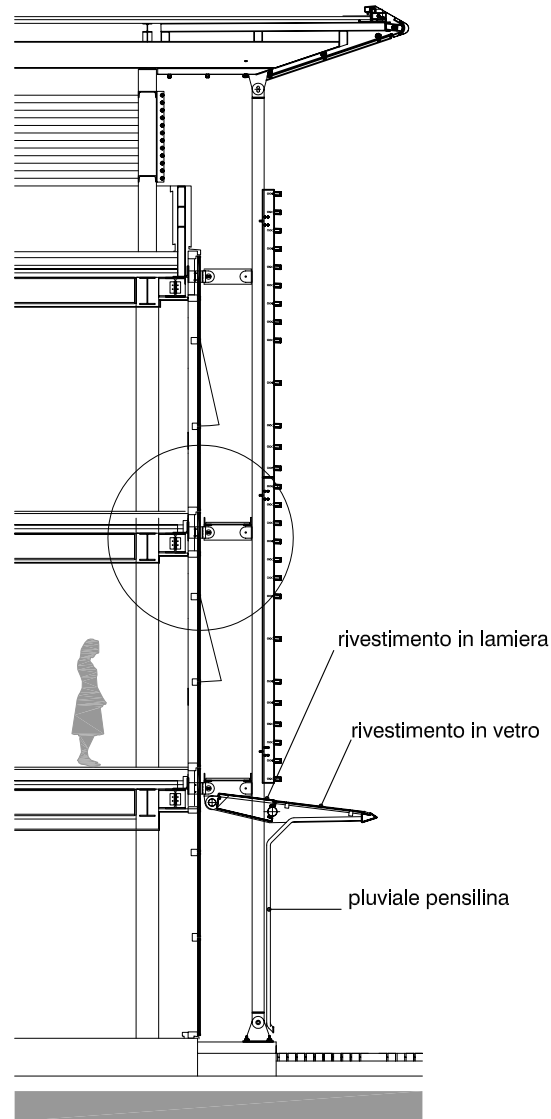


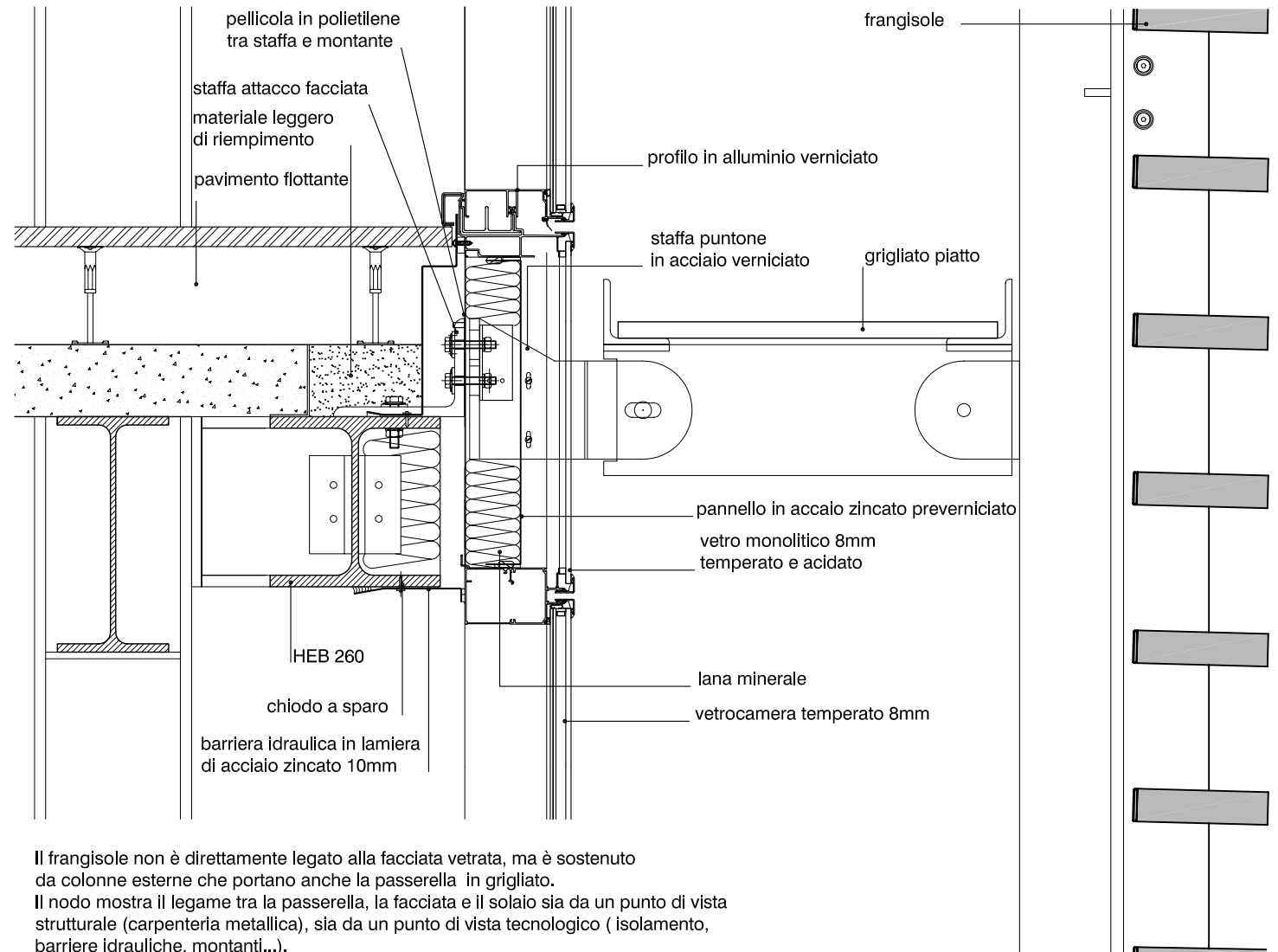
FRANGISOLE ESTERNI A LAME METALLICHE

Edificio La Vela - Mestre 2004 - DHK architects

fonte: Favero & Milan Ingegneria



0 1 2 3 m scala 1: 100 sezione



0 10 20 30 cm scala 1: 10 sezione trasversale

Il frangisole non è direttamente legato alla facciata vetrata, ma è sostenuto da colonne esterne che portano anche la passerella in grigliato.
Il nodo mostra il legame tra la passerella, la facciata e il solaio sia da un punto di vista strutturale (carpenteria metallica), sia da un punto di vista tecnologico (isolamento, barriere idrauliche, montanti...).