

IMPIANTO DI CLIMATIZZAZIONE - vista in pianta -

Show-room Diesel - Londra, 2002 - progetto di Favero & Milan Ingegneria

fonte: Favero & Milan Ingegneria

8 unità posizionate sotto il pavimento
potenza freddo 14 kW tot
potenza caldo 16 kW tot
velocità flusso=1680mc/h
pressione 100Pa

condotto dell'aria attraverso le
travi lamellari, isolato
termicamente 19 mm verso
l'interno e verso l'esterno

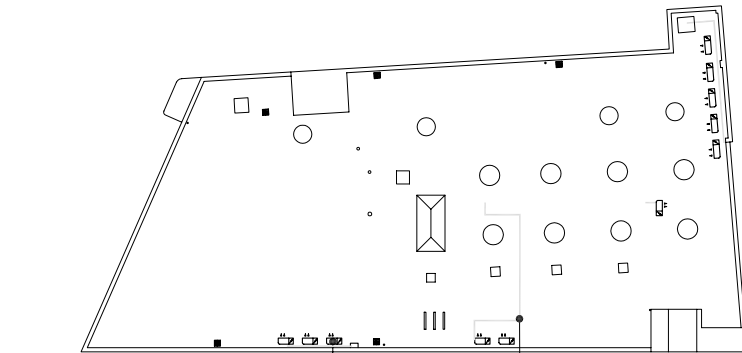
collegamento alle unità di
condizionamento esistenti

diffusori a pavimento

unità di condizionamento
potenza 40kW freddo
potenza 50kW caldo

presa d'aria esterna 2.000mc/h
dimensioni griglia 80x40cm

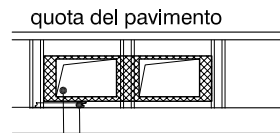
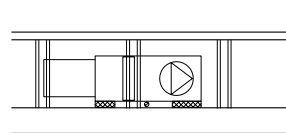
condizionatori esistenti



unità esterna di condizionamento
- peso circa 80 kg -
dimensioni circa 100x100x35

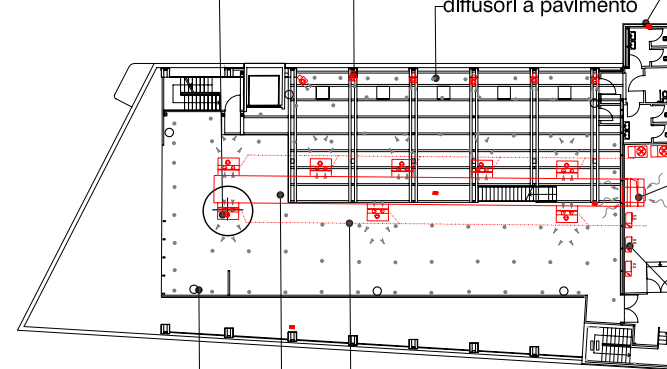
tubi di connessione tra le unità di
condizionamento interno-esterno

sistema di condizionamento (split-system)
dell'edificio preesistente: vista della terrazza



supporti di gomma antivibrazione
presa d'aria del canale principale

dettaglio unità posizionate sotto in pavimento galleggiante

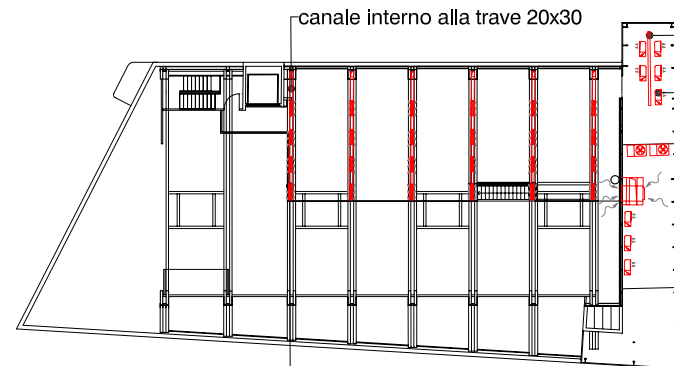


tubi in PVC Ø=32mm

tubo di aria filtrata 180x45cm

sensore di temperatura

nuovo sistema di condizionamento



canale interno alla trave 20x30

tubi di connessione tra le unità di
condizionamento interno-esterno

condizionatori esistenti

N. 6 linee con 4 diffusori

0 5 10 15 m scala 1: 500

nuovo sistema di condizionamento, vista mezzanino