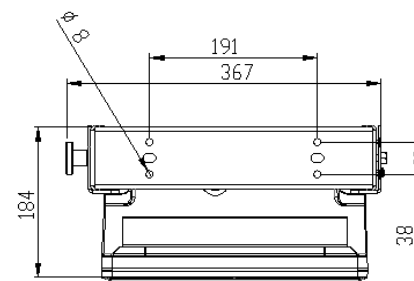
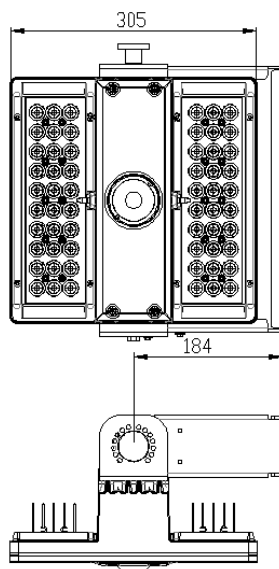
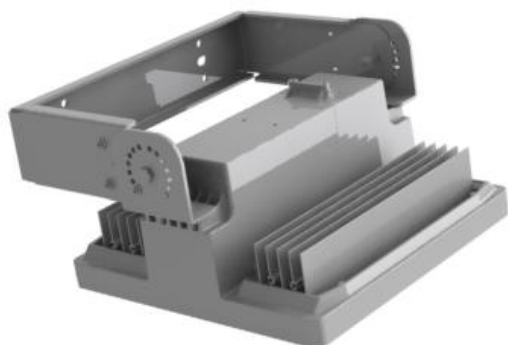


## Serie 304 – montaggio regolabile



Codice	Light bar	Numero LED	Potenza di sistema W		
			@350mA	@525mA	@700mA (Standard)
30X##404D*	2	40	46	68	94
30X##406D*	2	60	69	108	142

Per i flussi luminosi di ogni singola potenza consultare la guida all'uso delle fotometrie sul sito internet.

Power Factor > 0,9

Apparecchi di illuminazione a LED progettato per applicazioni a plafone, a parete, su traverse portaproiettori o su bracci di sostegno a palo. Corpo dell'apparecchio, copertura dei moduli LED, cornice e vano accesso al driver in pressofusione di alluminio. Moduli LED alloggiati su una base in estruso di alluminio progettata per garantire la massima dissipazione del calore, grazie all'esclusiva tecnologia AirFlow di Ruud Lighting. Il sistema per la gestione del calore assicura una lunga durata e la massima resa del prodotto. Finitura superficiale con tecnologia Colorfast Deltaguard®, a garanzia integrale di 10 anni su tutte le parti metalliche, comprende diversi stadi di pretrattamento dei materiali, un primer epossidico ad alta resistenza ed una verniciatura superficiale realizzata a polvere di poliestere. Estrema resistenza alla corrosione, alla abrasione, allo sfogliamento. Stabilità del colore nel tempo anche in presenza di forte esposizione al sole.

Modulo LED (Light bar) composto da 20 o da 30 diodi per potenze comprese tra 40 e 60 LED, temperatura di colore 4.000K e resa cromatica  $\geq 75$ , disponibile su richiesta con temperatura di colore da 5.700K e 3.500K.

Il prodotto utilizza high brightness LED con lumen output > 130lmW.

Struttura di dissipazione termica in alluminio estruso, guarnizione di tenuta interna realizzata per stampaggio e modulata sulla geometria dei rifrattori. Grado di protezione della light bar IP66. Lenti di precisione ad alto rendimento realizzate con tecnologia brevettata NanoOptic®. Curva fotometrica a geometria variabile secondo l'applicazione richiesta. Alimentazione interna in corrente continua a 700mA (versione standard) attraverso driver elettronico a lunga durata. L'apparecchio in versione speciale è disponibile anche con correnti di alimentazione di 350mA e 525mA

Supporto di montaggio realizzato con una staffa regolabile in acciaio inossidabile che permette una regolazione fino a +/- 90° con incrementi di 5° controllabili sui supporti laterali opportunamente marcati.

Il driver posizionato nel vano centrale e solidale al coperchio in pressofusione permette facile accesso al vano cablaggio per ispezione e manutenzione.

Garanzia di 10 anni. Classe di isolamento 1. Cos  $\phi$  > 0,9. Grado di protezione IP66. Conforme a EN 60598-1 ; EN 60598-2-3.

Alimentazione da 220 - 240Vac 50÷ 60Hz

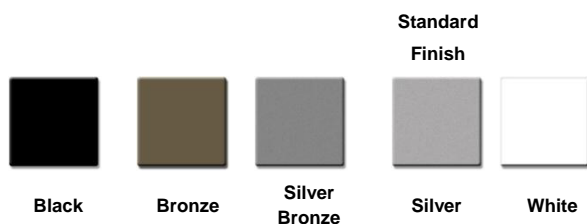
Opzioni disponibili	Descrizione	Disponibile fino a	Note
K	Dimmerazione del flusso con sensore di rilevamento presenza	60 LED	
D	Driver dimmerabile 1-10V con controllo esterno	60 LED	
G	Bi-potenza	60 LED	
Disponibili sul sito internet le schede tecniche dei sistemi di controllo.			

**Opzione D:** dimmerazione 0 – 10V (standard@700mA)

0 – 10V	Current (mA)	System Watts Multiplier	Lumen Multiplier
≤ 1.2	75	0.09	0.24
1.8	125	0.16	0.30
2.0	150	0.20	0.33
2.3	175	0.23	0.36
2.8	225	0.31	0.42
3.3	275	0.38	0.48
3.8	325	0.45	0.54
4.0	350	0.49	0.57
4.8	425	0.59	0.66
5.3	475	0.66	0.72
5.7	525	0.74	0.80
6.0	550	0.77	0.81
6.3	575	0.81	0.84
6.7	625	0.88	0.90
≥ 7.5	700	1.00	1.00

Mod. 304 Series 40 LED				
Corrente pilotaggio	25K hr LMF*	50K hr LMF*	100K hr LMF*	Vita* a L <sub>70</sub> (ore)
350 mA	0,96	0,91	0,82	>150.000
525 mA	0,95	0,90	0,79	148.000
700 mA	0,94	0,88	0,75	128.000
* Basato su apparecchi funzionanti a 25° C.				

**Colori:**



Le specifiche dei prodotti possono variare in qualsiasi momento. Il presente documento non costituisce una garanzia o una specifica tecnica.

## Fotometrie

Le fotometrie sono espresse in cd/Klm e riferite a rilievi fotometrici eseguiti presso laboratori indipendenti.

Ottica AC

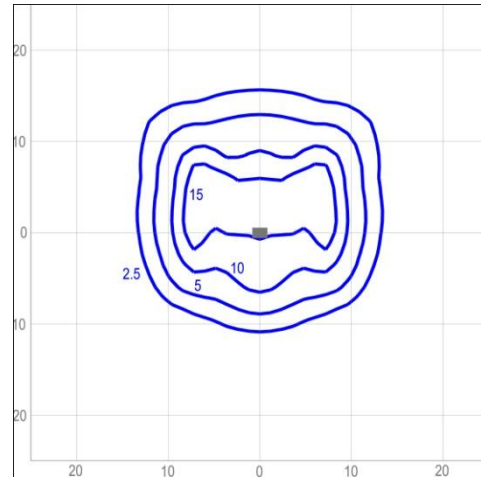
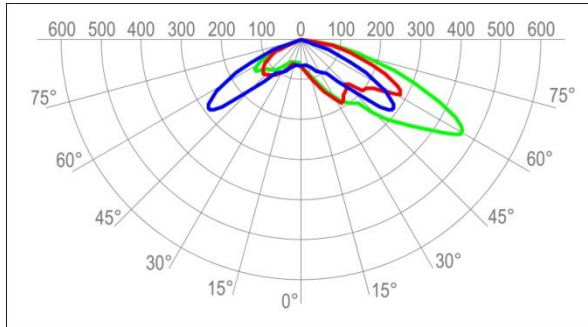


Diagramma isolux apparecchio da 40 LED @700mA installato ad altezza 6mt.

Ottica PR

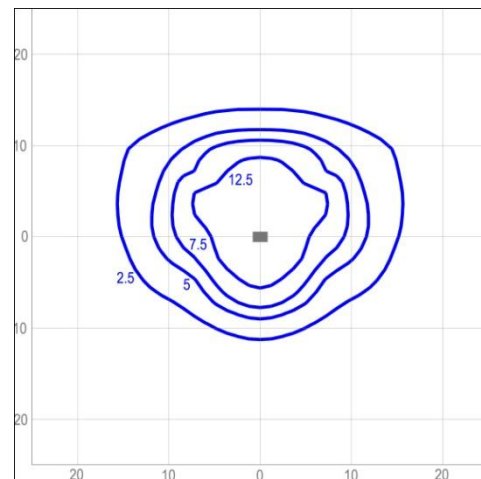
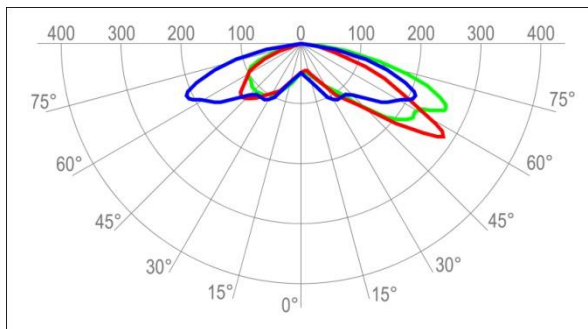


Diagramma isolux apparecchio da 40 LED @700mA installato ad altezza 6mt.

Ottica TM

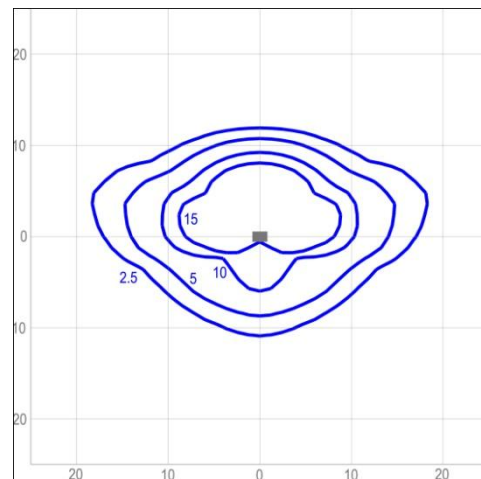
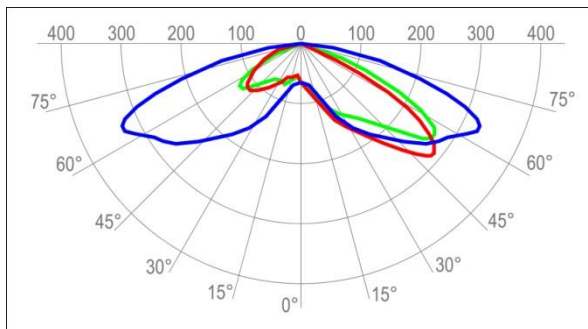


Diagramma isolux apparecchio da 40 LED @700mA installato ad altezza 6mt.

**Ottica TS**

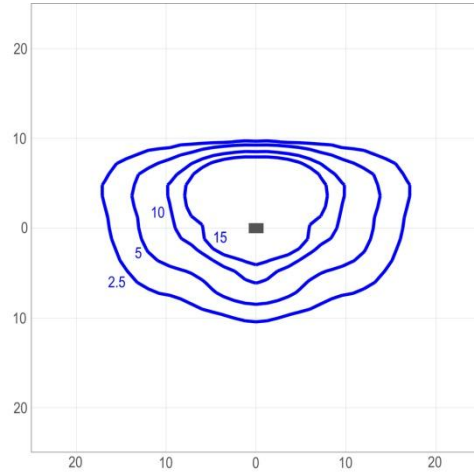
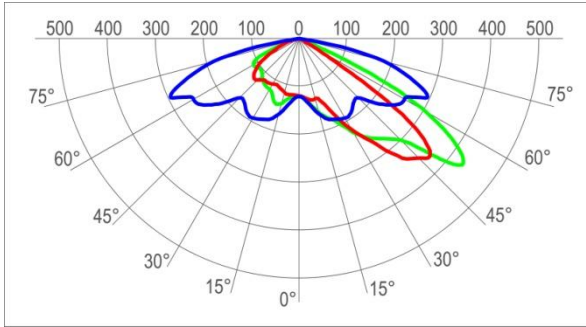


Diagramma isolux apparecchio da 40 LED @700mA installato ad altezza 6mt.

**Ottica QV**

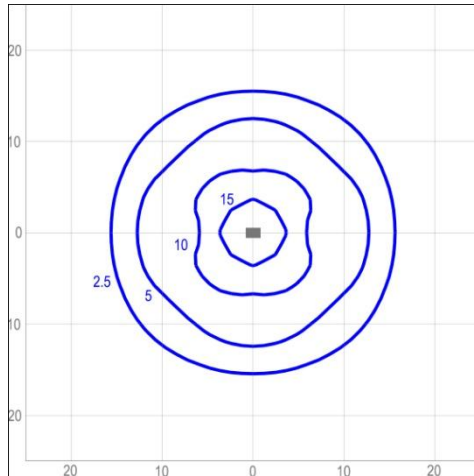
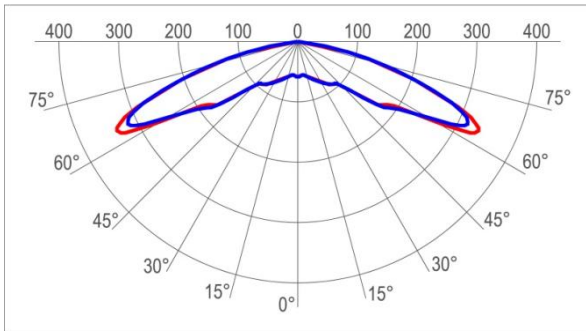


Diagramma isolux apparecchio da 40 LED @700mA installato ad altezza 6mt.

**Ottica FS**

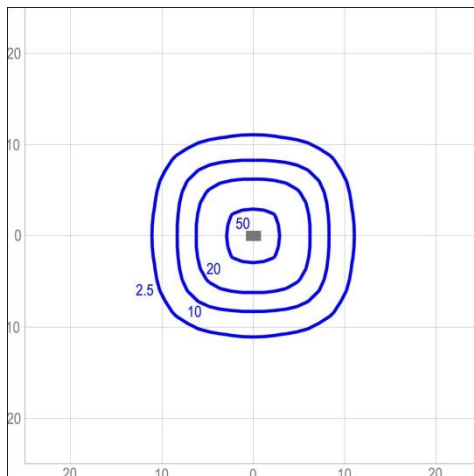
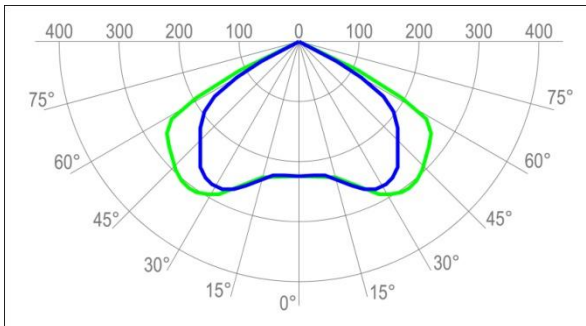
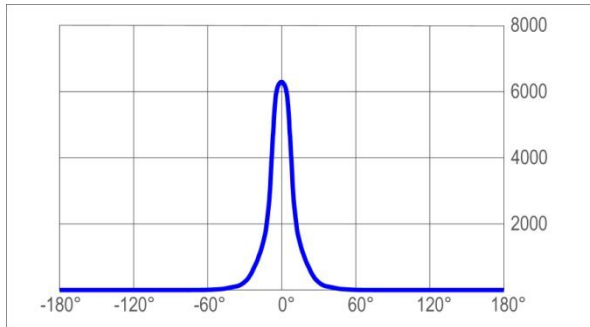
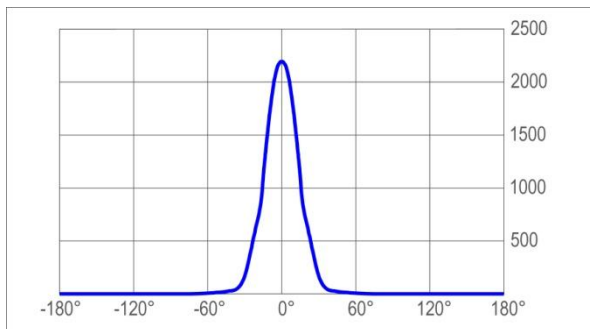


Diagramma isolux apparecchio da 40 LED @700mA installato ad altezza 6mt.

Ottica 15



Ottica 25



Ottica 40

