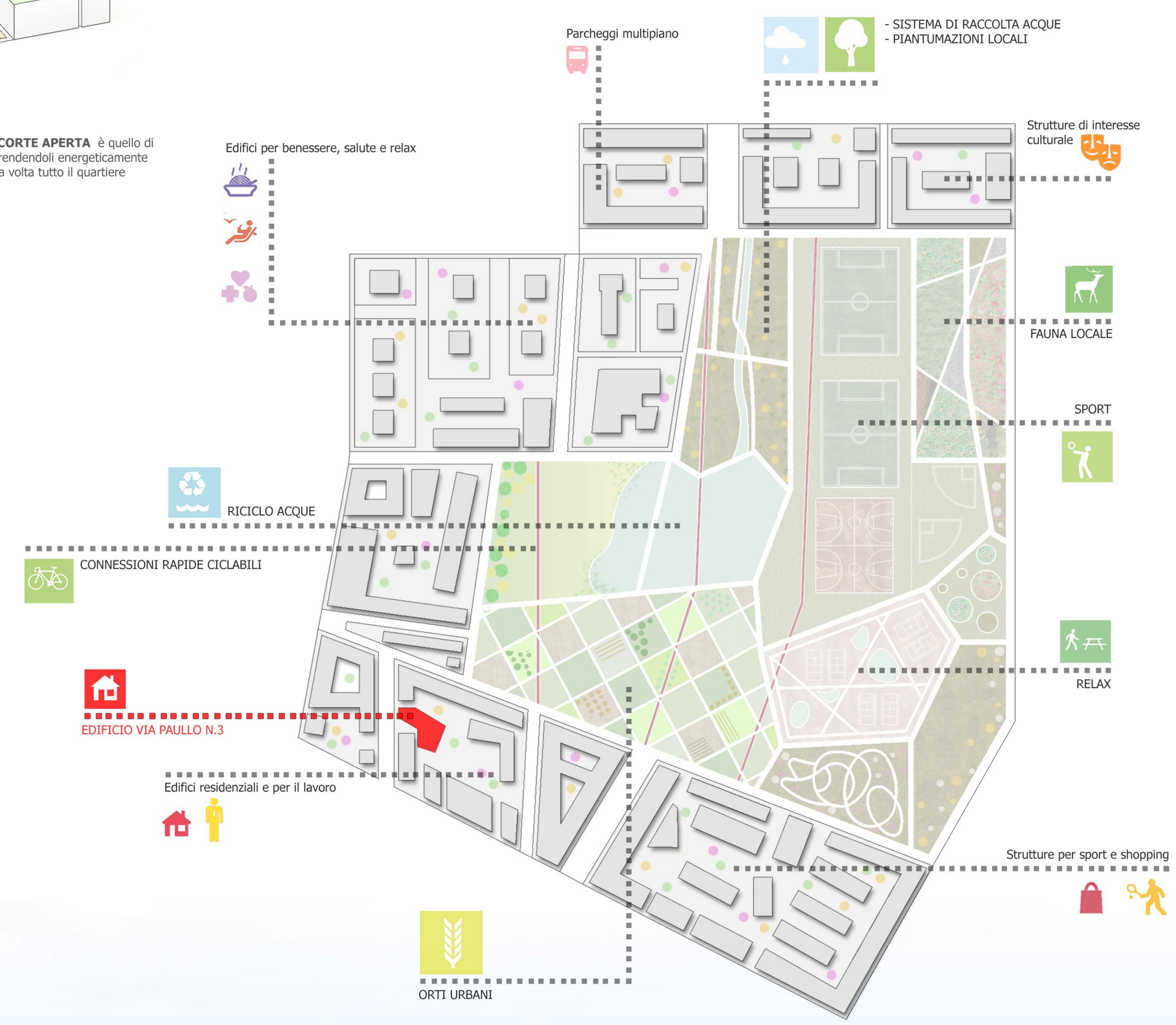


La corte aperta ricopre nell'**ARCHITETTURA ITALIANA** una forte importanza negli agglomerati rurali, poiché oltre a costituire lo spazio entro cui si accentrano tutti gli edifici **UTILI ALLA VITA** separa la dimensione abitativa dal campo vero e proprio, pur facendone comunque parte.

Trasformare il principio della corte aperta in scala urbana permette di realizzare **UN QUARTIERE AUTONOMO** dove nella corte si accentrano tutte le attività a servizio degli edifici circostanti creando uno spazio che separa il quartiere dal resto della città pur facendone parte.

La corte aperta, in un contesto densamente edificato come la città di Milano, può esistere sfruttando e **POTENZIANDO I PARCHI** esistenti che si limitano ad essere aree verdi ombreggiate o **SFRUTTANDO EDIFICI ABBANDONATI** e fatiscenti generando dei vuoti da convertire a corti aperte.

Ultimo step della realizzazione del **QUARTIERE A CORTE APERTA** è quello di recuperare gli immobili che convergono sulla corte rendendoli energeticamente autonomi e dotarli di ogni servizio per rendere a sua volta tutto il quartiere **A DISPOSIZIONE** della città.



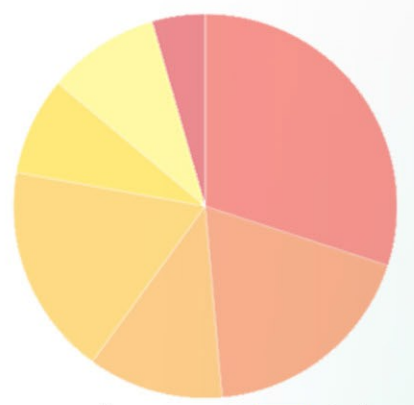
COHOUSING

SPAZI COMUNI

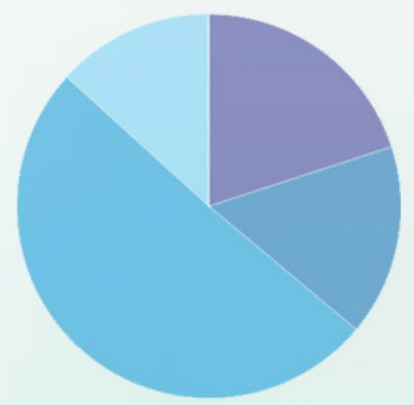
SPAZI PRODUTTIVI



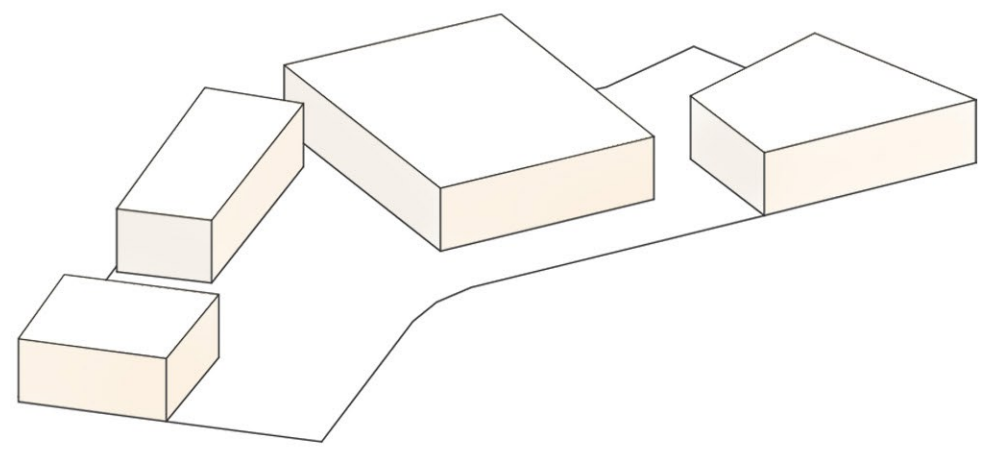
- Residenza
- Spazi comuni
- Spazi produttivi
- Verde e giardini



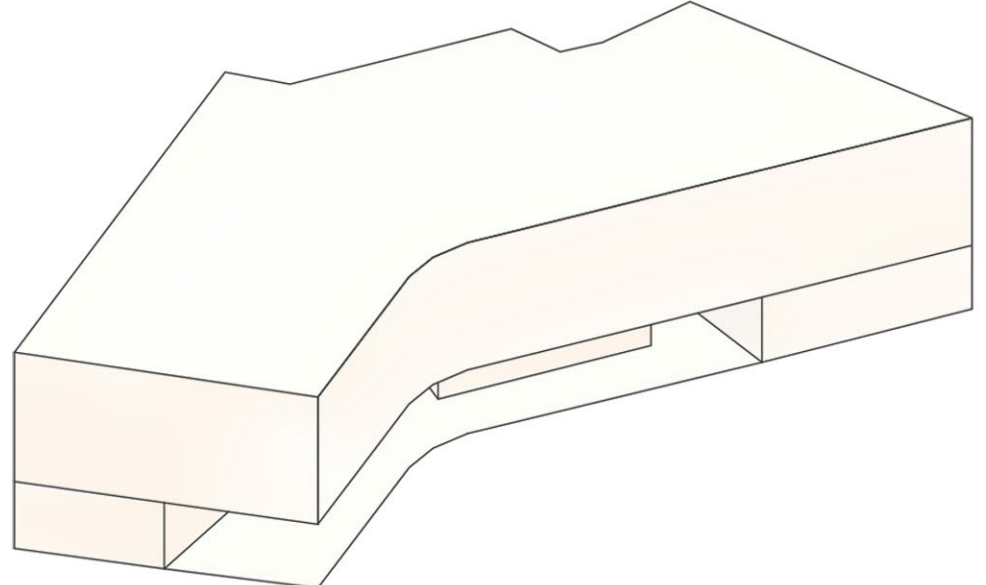
- Lavanderia
- Deposito bici
- Caffè/Mensa
- Biblioteca
- Sala internet
- Sale comuni
- Play-ground



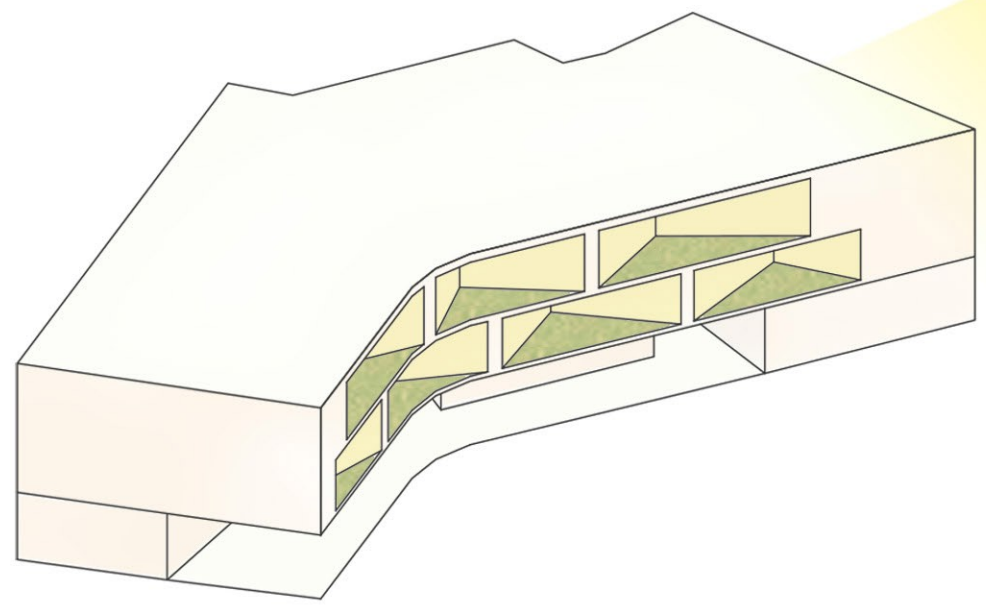
- Orti
- Laboratori artigianali
- Compostaggio
- Produzione energie rinnovabili



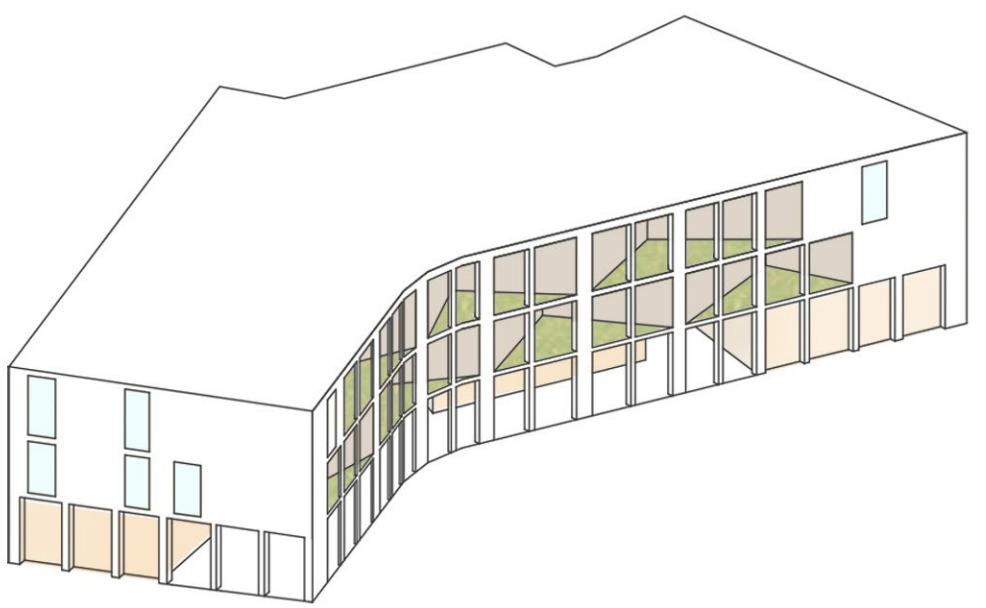
I PRIMI DUE LIVELLI, piano interrato e piano terra, ospitano le principali ATTIVITA' DI USO COMUNE. Questa soluzione garantisce una connessione diretta con l'esterno ampliando il bacino di utenza anche ai non residenti nello stabile



I livelli superiori, LONTANO DAL CAOS cittadino, accolgono LE RESIDENZE progettate per poter soddisfare le esigenze dello stile di vita contemporaneo attraverso confortevoli zone living e pratiche zone notte.



L'aumento di superficie della FACCIATA SUD attraverso uno studio di inclinazioni, senza alterare il fabbricato, permette di ottimizzare l'esposizione delle unità con delle SERRE che contribuiscono al comportamento climatico dell'edificio.



A livello strutturale l'INVOLUCRO EDILIZIO è inalterato, modificando le aperture per rispondere alle esigenze della nuova destinazione d'uso e per seguire i PRINCIPI DI EFFICIENZA ENERGETICA. La copertura ospita la maggior parte delle funzioni produttive.



T-locale tecnico C-spazi di compostaggio L-lavanderia B-deposito bici LA-laboratori artigianali CM-caffetteria/mensa
 SL-libreria SI-sala internet P-playground SC-sala comune R-appartamenti S-serre F-fotovoltaico ST-solare termico E-eolico V-vasche raccolta acqua O-orti

