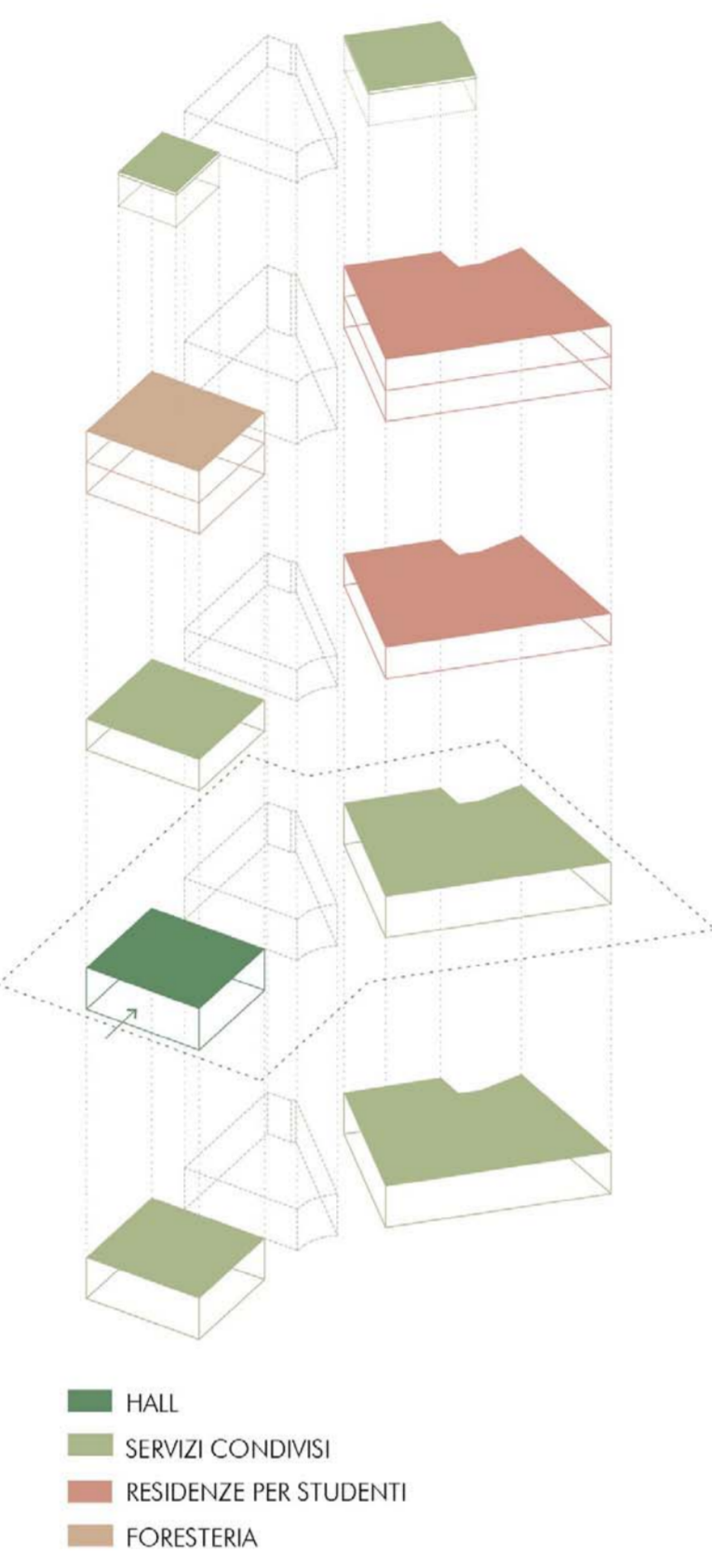
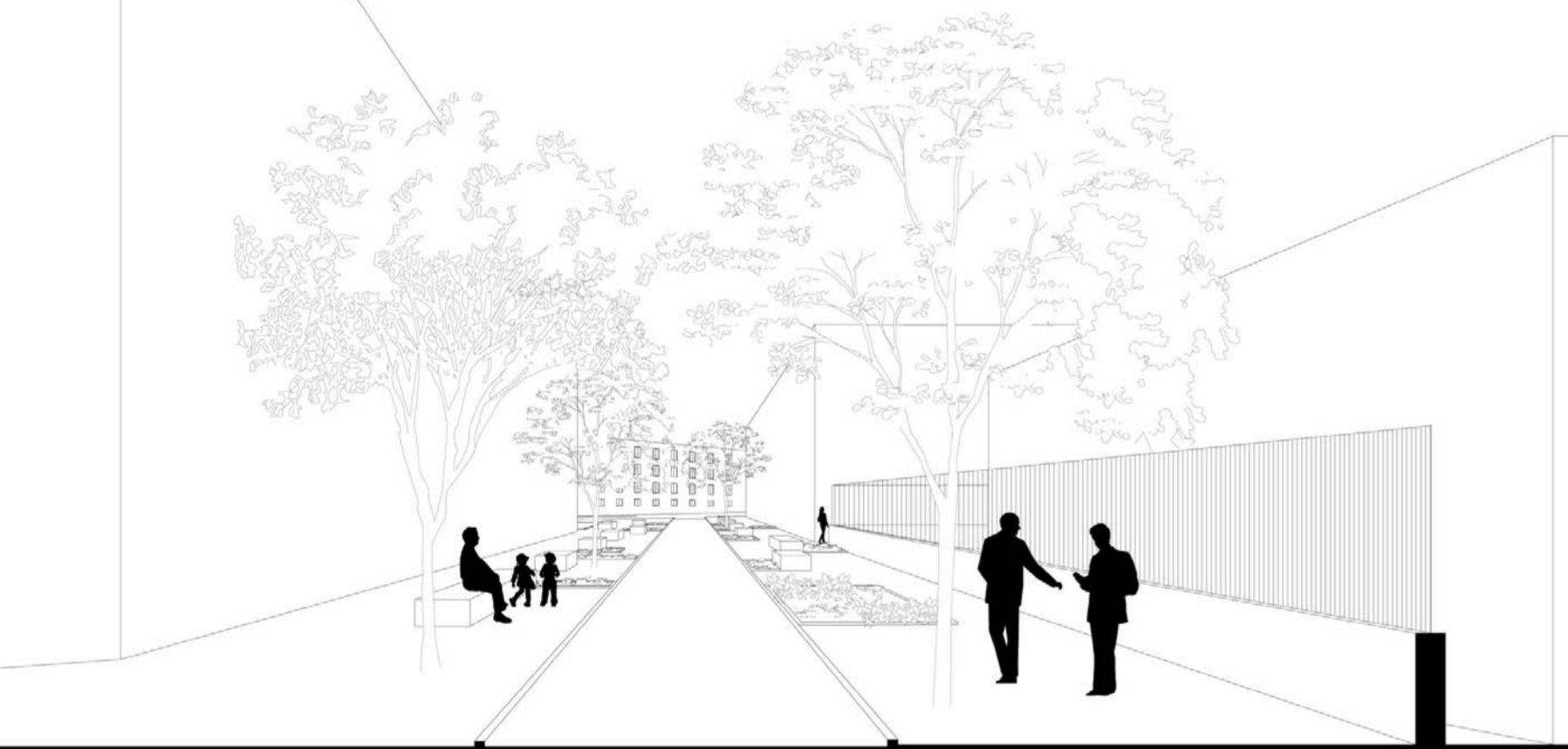


-  **COHOUSING**
Il COHOUSING costituisce il fulcro del pensiero che guida il disegno dei nuovi spazi urbani. Il co-housing come motore del progetto svolge la funzione di amplificatore di relazioni sociali.
-  **SOSTENIBILITÀ**
Architettura SOSTENIBILE: sostenibilità della qualità di vita / economica / culturale/ energetica / ambientale
-  **RIUSO**
L'azione diventa interstiziale, un esercizio minuzioso di relazione intima con ciò che esiste, ossia un RIUSO cosciente della pre-esistenza
-  **VERDE**
Il potenziamento del VERDE, gestito in maniera diretta dai residenti, oltre che l'utilizzo di materiali biocompatibili porta ad una riduzione dell'effetto isola di calore
-  **PERCORSI PEDONALI**
Il progetto propone la creazione di nuovi PERCORSI PEDONALI urbani, frammentando il sistema del costruito creando una permeabilità che intensifichi il ruolo di connessione dello spazio pubblico.
-  **SPAZIO PUBBLICO**
Una vasta area pedonale continua attraversata dalla grande piazza lineare e dal viale pedonale, andando così a contaminare con lo SPAZIO PUBBLICO le zone esclusivamente residenziali
-  **TEMPORALITÀ**
L'edificio cambia con il TEMPO, la fruibilità degli spazi varia in funzione degli utenti, dell'orario e delle stagioni
-  **PRODUTTIVITÀ**
L'uso degli spazi condivisi e di quelli attivi garantisce un certo grado di PRODUTTIVITÀ economica garantisce una buona gestione dell'edificio



VISTA DA VIA PAULLO



VISTA VIA PINAROLI



SCALA 1:500 PLANIVOLUMETRICO



SCALA 1:200



- LEGENDA PIANO -1
- BIBLIOTECA 1
 - AULA POLIFUNZIONALE 2
 - ASCENSORE 3
 - AULA INFORMATICA 4
 - SERVIZI 5
 - SALA CONFERENZE 6
 - LOCALI TECNICI 7
 - LAVANDERIA 8
 - MONTACARICHI 9

PIANTA PIANO -1

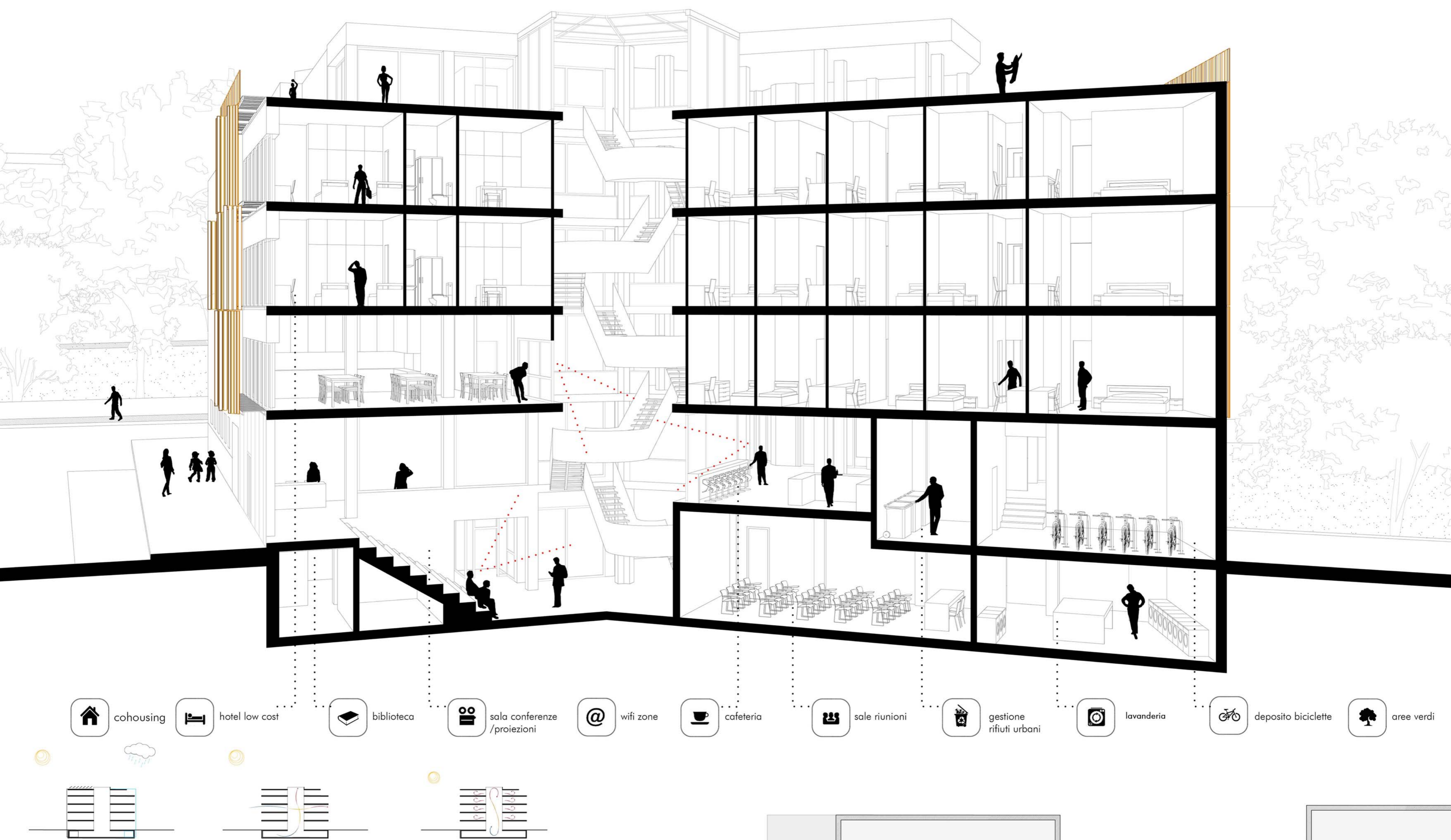


- LEGENDA PIANO 0
- HALL 1
 - AULA POLIFUNZIONALE 2
 - ASCENSORE 3
 - AREA RELAX 4
 - SALA LETTURA 5
 - AREA CAFETERIA 6
 - GESTIONE RIFIUTI URBANI 7
 - SERVIZIO 8
 - LABORATORIO BRICOLAGE 9
 - DEPOSITO BICICLETTE 10

PIANTA PIANO 0

VISTA PATIO DALL'AREA CAFETERIA

SEZIONE PROSPETTICA



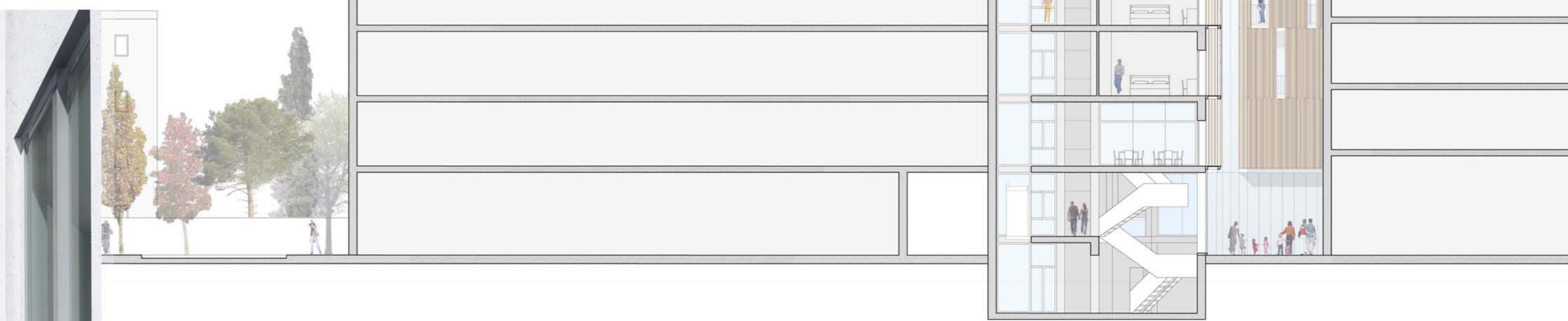
- cohousing
- hotel low cost
- biblioteca
- sala conferenze / proiezioni
- wifi zone
- cafeteria
- sale riunioni
- gestione rifiuti urbani
- lavanderia
- deposito biciclette
- aree verdi

EDIFICIO BIOCLIMATICO
 D'estate il sistema Patio/Ballatoio funziona come un camino di ventilazione.
 D'inverno il sistema Patio/Ballatoio può essere chiuso completamente, creando una serra su cui si affacciano le aree comuni,
 un riparo dai venti freddi e accumulando calore trasferibile verso il basso grazie a dei piccoli motori della canalizzazione dell'aria

VISTA PROSPETTO NORD EST DAL GIARDINO



SCALA 1:200



SEZIONE A-A

SCALA 1:200



PROSPETTO OVEST

