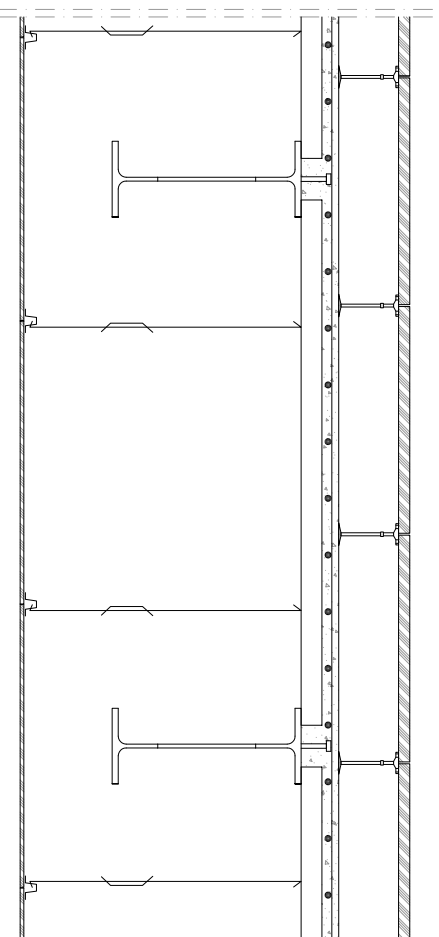
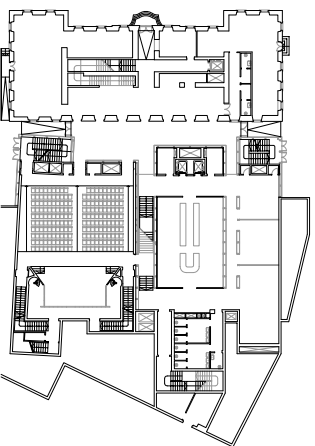


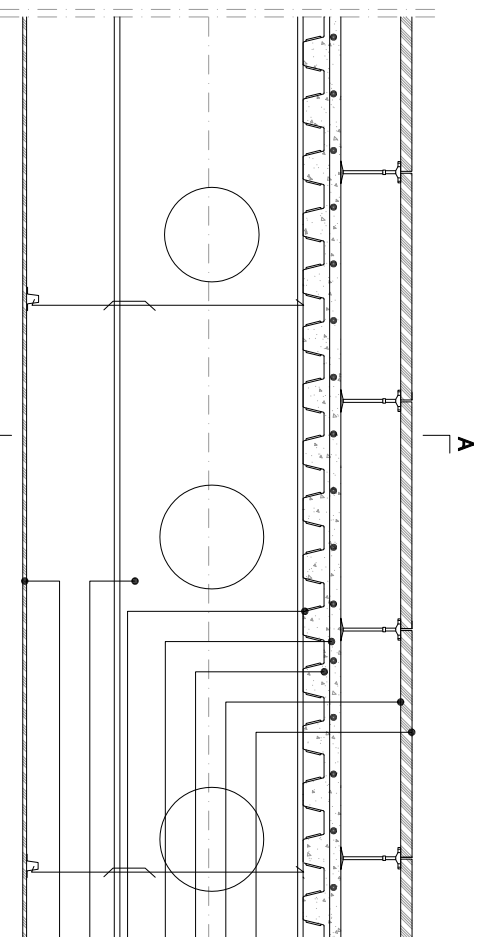
# SOLAIO REALIZZATO CON PROFILATI IPE FORATI

Nuovo municipio con annesso auditorium - Merate ( Lc ) 2005 - progetto di ARCHEA studio di architettura

fonte: ARCHEA



sezione A-A



- finitura in conglomerato di legno e resina
- pavimento flottante, dim. 80x120 cm**
- cis alleggerito con perline di polistirolo
- rete elettrosaldata, Ø8, 16x16
- lamiera grecata tipo A 55/P 600 HI-BOND, sp. 1 mm
- IPE 500 forata
- controsfritto in cartongesso

0 20 40 60 cm scala 1:20

[www.archinfo.it](http://www.archinfo.it)