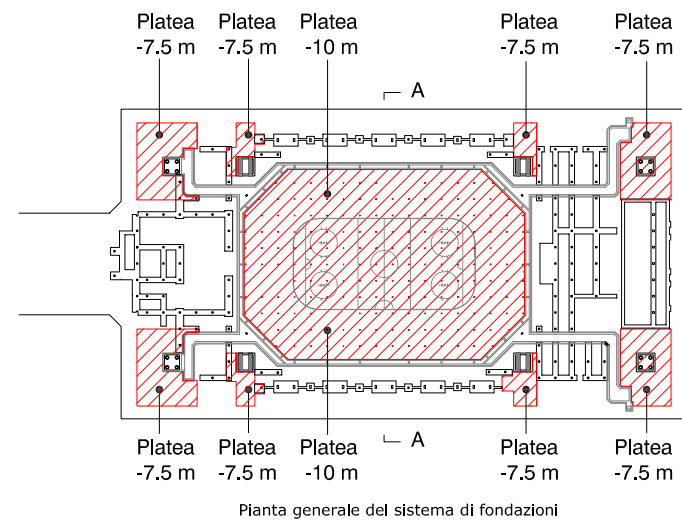
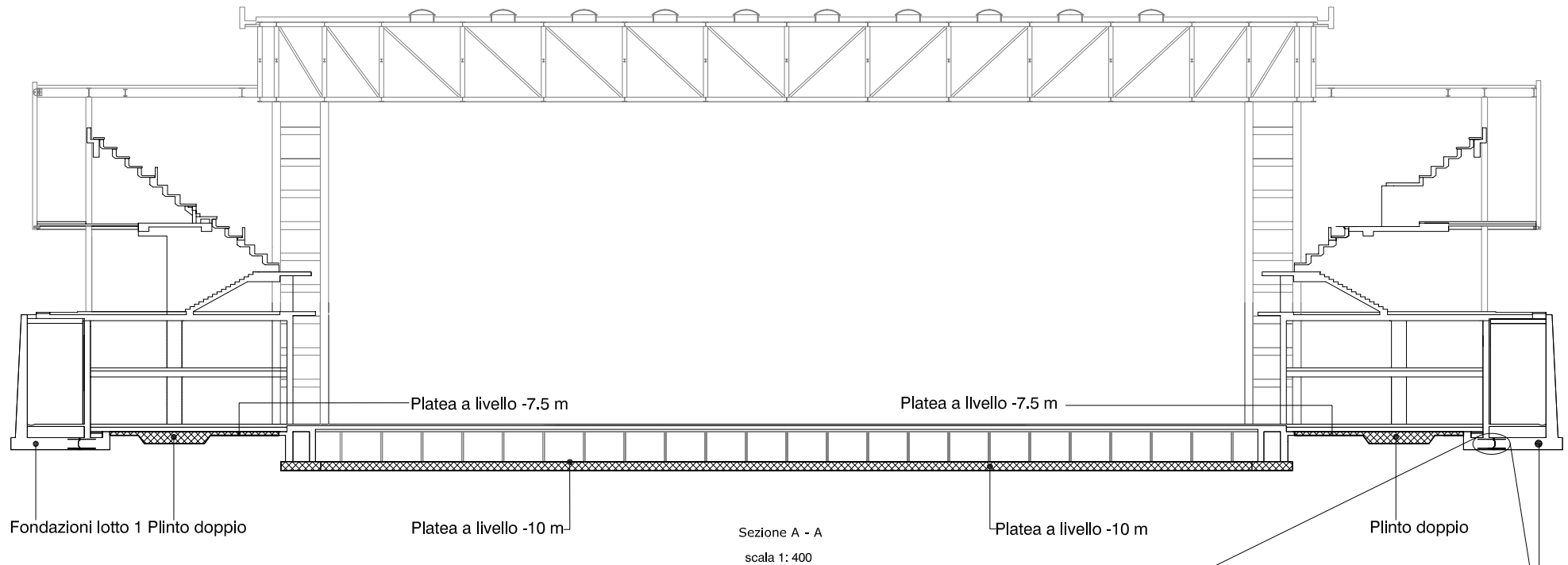


PLATEE

Palahockey - Torino, 2003 - arch. Arata Isozaki & Associates

fonte: Favero & Milan Ingegneria



Sistema di collegamento tra platee predisposto per realizzare la connessione tra le fondazioni dell'edificio e quelle del primo lotto di opere. Tale connessione permette il trasferimento delle sollecitazioni flettenti e taglianti tra le due opere rendendole solidali, così da costituire un'unica base per l'edificio.

