

PLATEA: GIUNTO STRUTTURALE DI CONNESSIONE TRA I DIVERSI SETTORI DELLA PLATEA

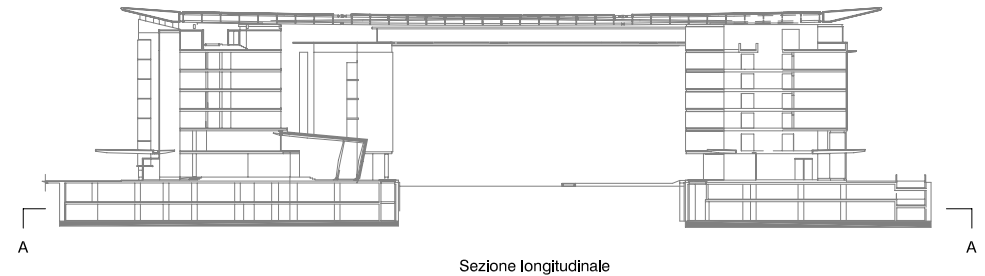
Laguna Suite-Palace - Mestre, 2002 - Studio Dhk Architects

fonte: Favero & Milan Ingegneria

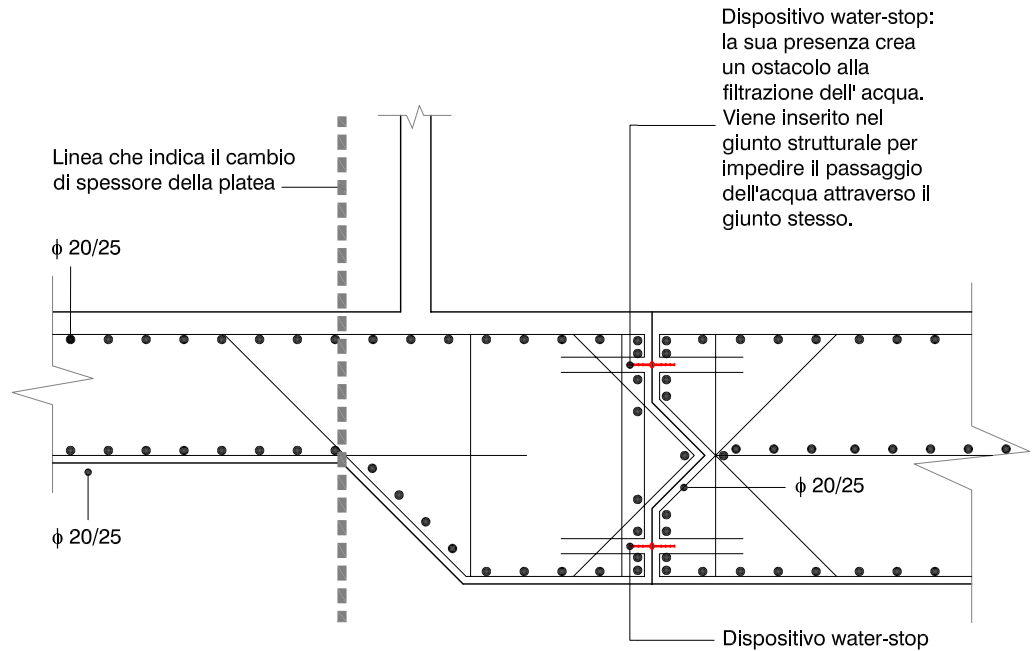


Sezione A - A

Dato che la quota di fondoscavo massima è situata a quota -8.45 m di profondità dal piano campagna e che il livello di falda esistente è stato misurato a profondità comprese tra -2.5 m e -3 m, i progettisti del Laguna Suite Palace hanno deciso di ricorrere ad un sistema di fondazioni a platea in modo tale da opporre un opportuno contrasto alla sottospinta idraulica e diffondere uniformemente gli elevati carichi verticali in gioco. La platea di fondazione non costituisce però un unico corpo, ma è suddivisa mediante giunti strutturali in sette settori. In corrispondenza della fascia perimetrale esterna e dei blocchi dedicati al residence e all' hotel il suo spessore è di 95 cm, mentre raggiunge i 175 cm in corrispondenza delle rimanenti aree.



Sezione longitudinale



Particolare di giunto strutturale posto tra due settori adiacenti della platea di fondazione

scala 1: 50