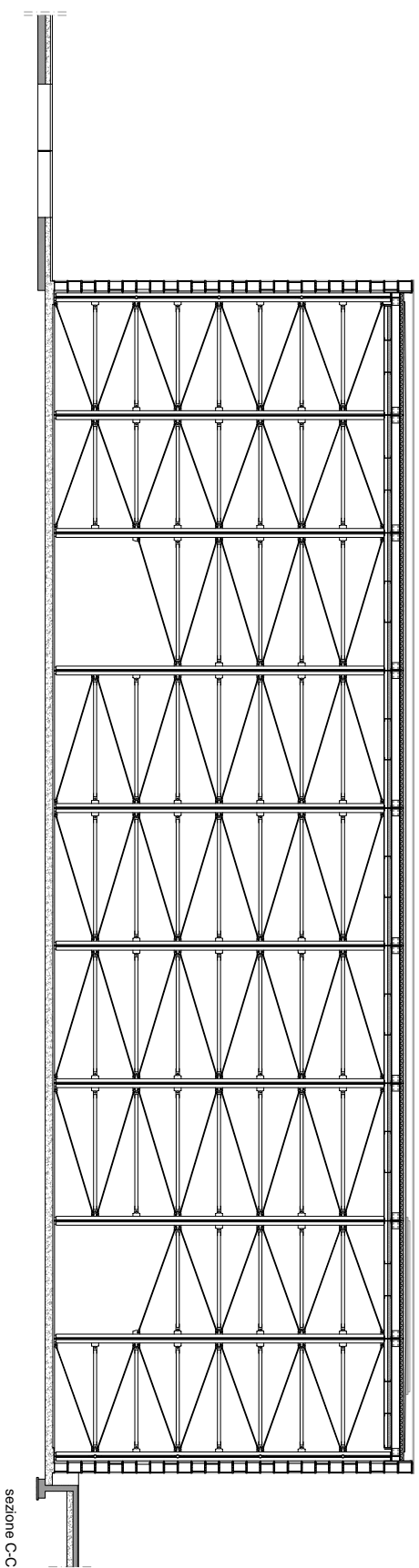
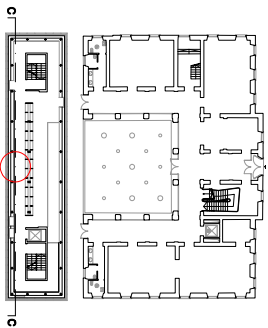


# CONTROVENTI DELL'EDIFICIO IN ACCIAIO E VETRO

Recupero ed ampliamento della ex scuola elementare per la realizzazione della nuova biblioteca comunale - Nembro ( Bg ) 2003 - progetto di ARCHIEA studio di architettura

fonte: ARCHIEA



0 2 4 6 m scala 1:200

[www.archinfo.it](http://www.archinfo.it)