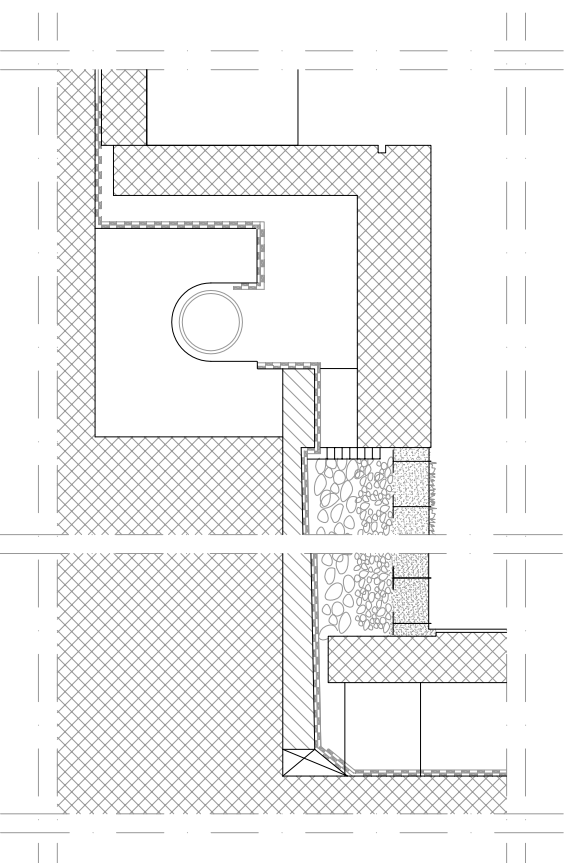
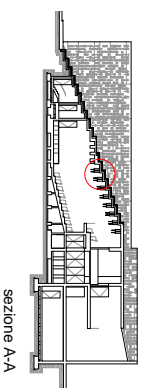
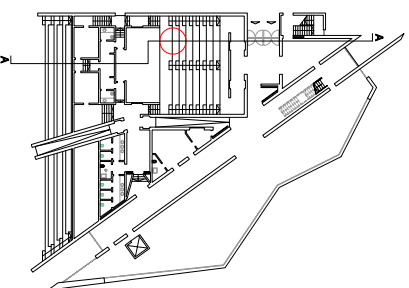


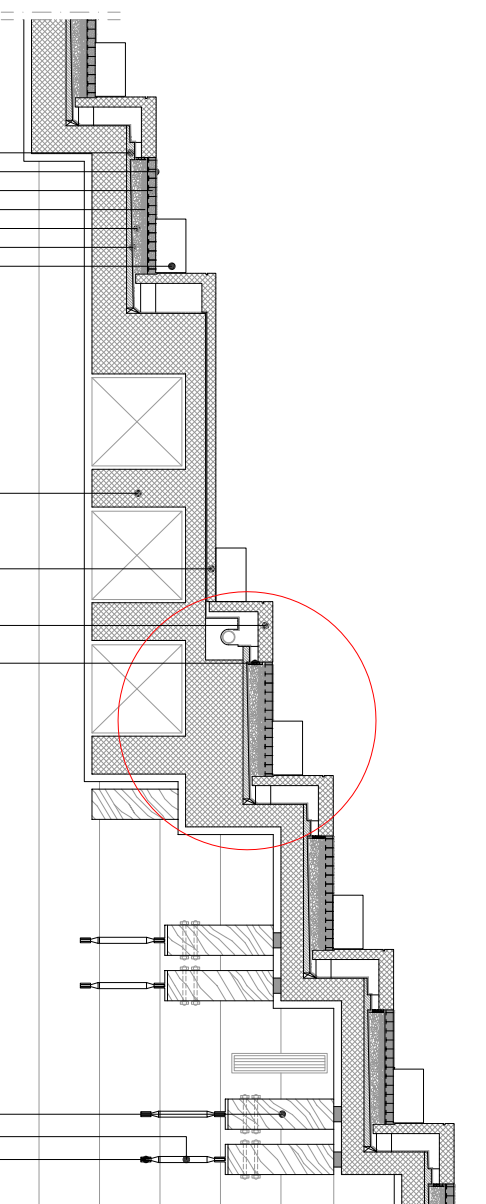
# TETTO INERBITO

Nuova biblioteca comunale con annesso auditorium - Curmo ( Bg ) 2004 - progetto di ARCHEA studio di architettura

fonte: ARCHEA



0 10 20 30 cm scala 1:10



0 0,5 1 1,5 m scala 1:50

- filtro drenante in griglia
- gradone in c.i.s. prefabbricato, poggiato su setti per consentire il passaggio dell'acqua
- trave in c.i.s. armato
- blocco in c.i.s. prefabbricato
- doppia guaina impermeabilizzante con telo antiradice, spessore 4+ 4 mm
- substrato portante stabile e permeabile
- substrato di sollevamento in ghiaia, spessore 3-5 cm
- substrato: sabbia, humus, pietrisco
- proteggi prato a nido d'ape
- massetto con pendenza del 2%
- travi in legno lamellare, dimensioni 70x20 cm
- puntoni in ferro
- fusi spirroidali parzialmente pretesi
- a piè d'opera, diametro Ø 26 cm