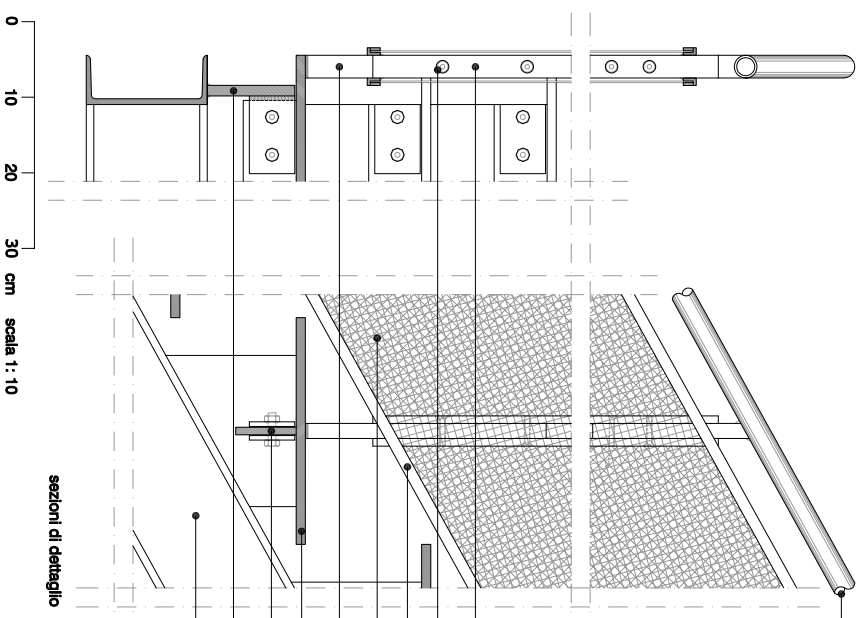
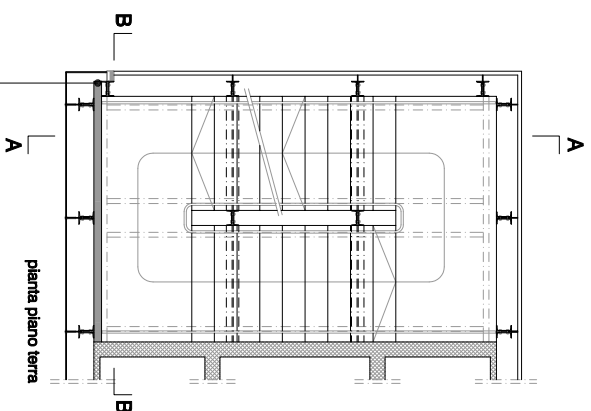
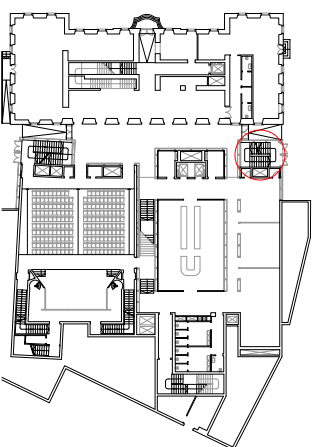


SCALA CON PEDATE METALLICHE

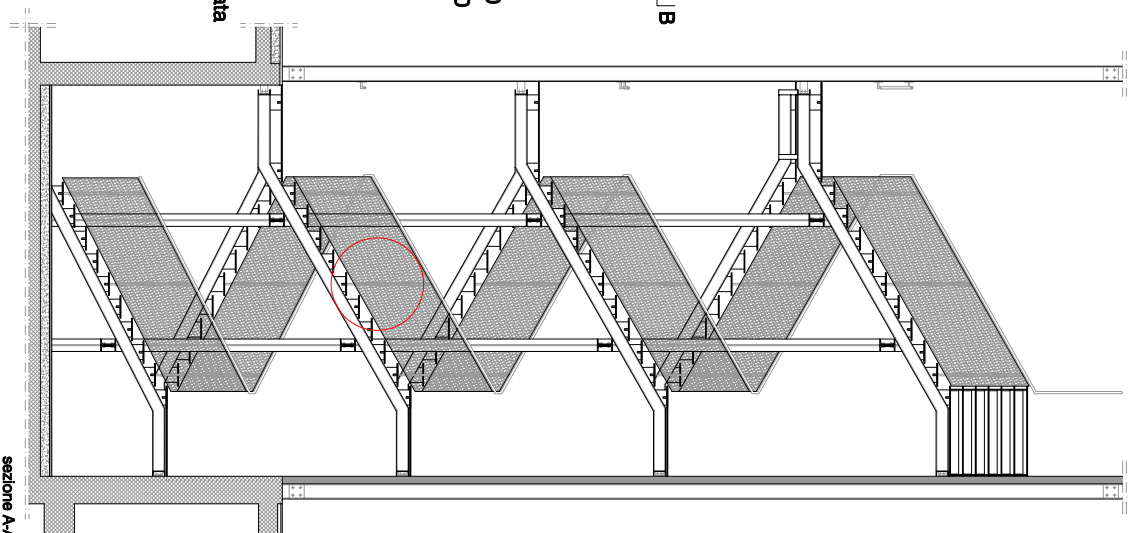
Nuovo municipio con annesso auditorium - Merate (Lc) 2005 - progetto di ARCHEA studio di architettura

fonte: ARCHEA

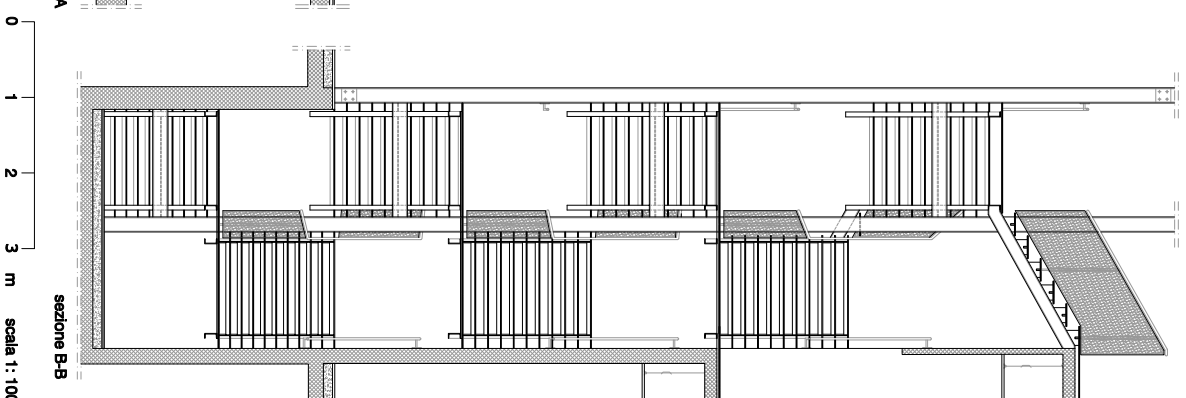


sezioni di dettaglio

- parete compartimentale REI 120
- corrimano in acciaio, diam. Ø 30
- montante in piatti di acciaio, sp. 6 mm
- tondo in acciaio, sp. 12 mm
- profilato in acciaio, sp. 4 mm
- lamiera strata, sp. 3 mm
- montante in piatti di acciaio, sp. 20 mm
- pedata tipo orso grill, sp. 12 mm
- piatto di irrigidimento della pedata
- piatto di supporto della pedata, saldato al cosciale
- cosciale in profilo UNP 160



sezione A-A



sezione B-B