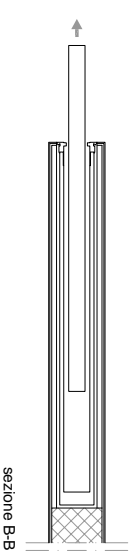
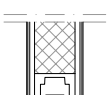
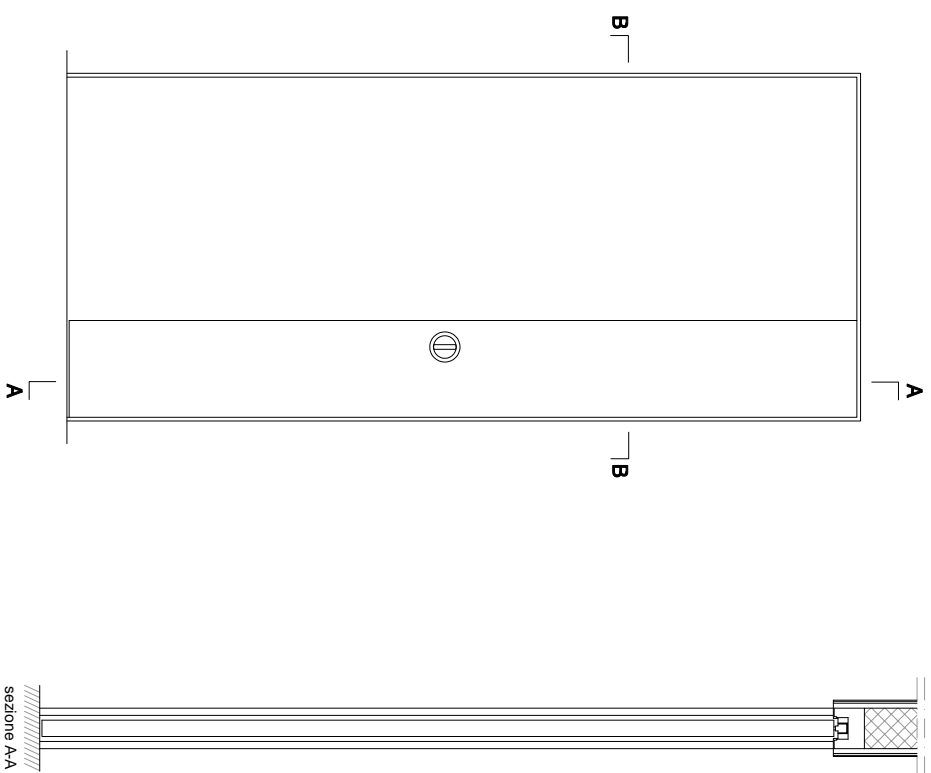


PORTA SCORREVOLE TIPO SCRIGNO



caratteristiche del controteleglio	metallico in lamiera aluzinc
caratteristiche dell'anta	scorrevole a scomparsa, spessore 43 mm, peso 80 kg
colbante interno	assente
finitura dell'anta	impiallacciata rovere
classe REI	0
caratteristiche maniglia	ottonata a scomparsa