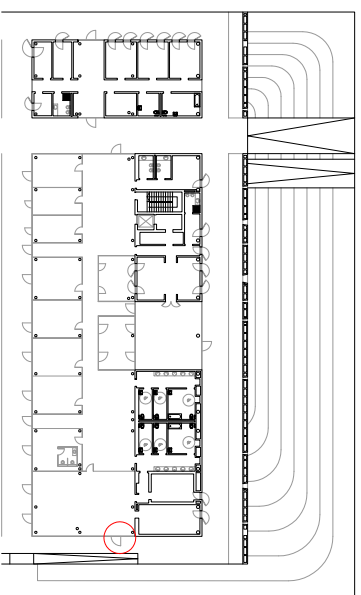


PORTA ESTERNA IN VETRO CON TELAIO A TAGLIO TERMICO

Nuovo centro socio educativo e comunità alloggio - Seregno (Mi) 2004 - progetto di ARCHIEA studio di architettura

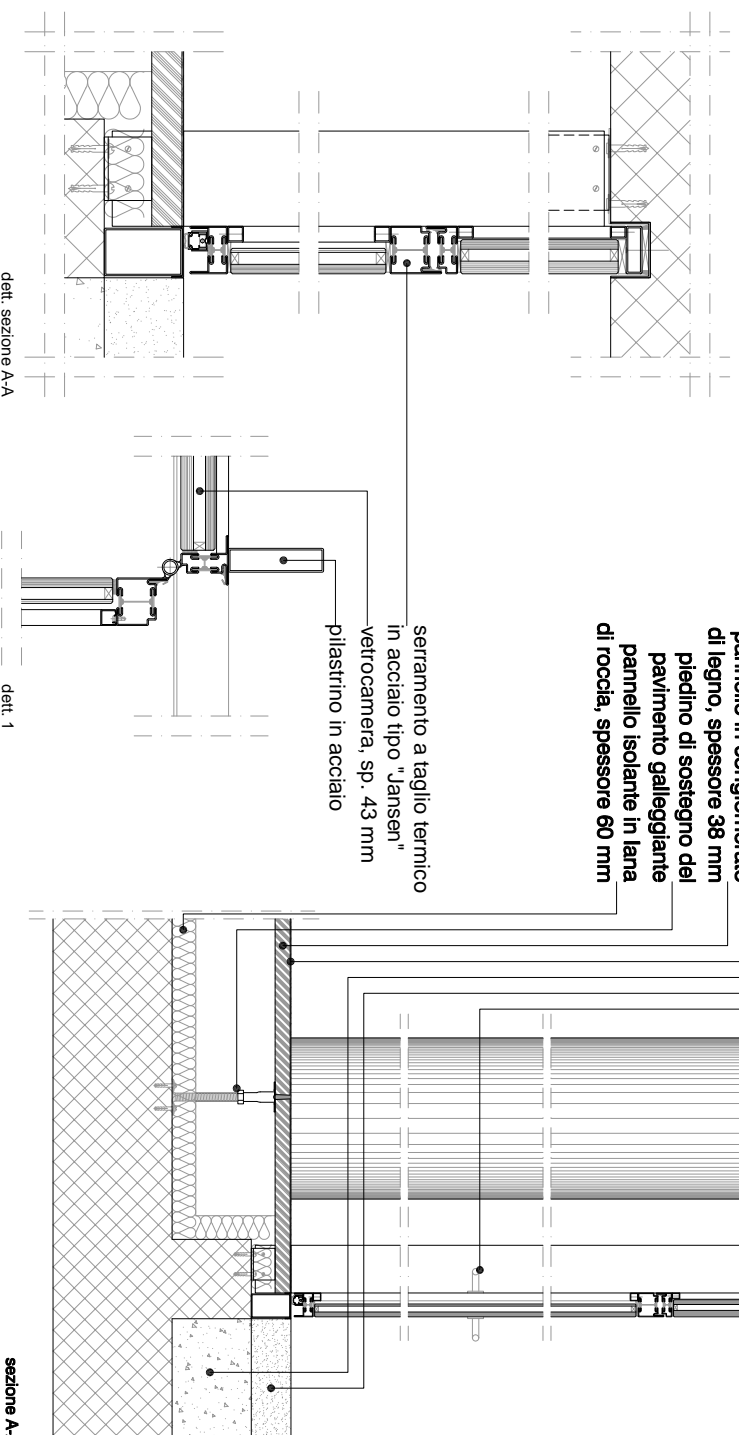
fonte: ARCHIEA



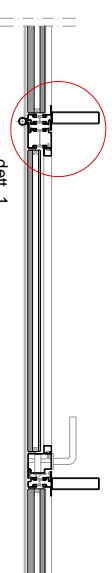
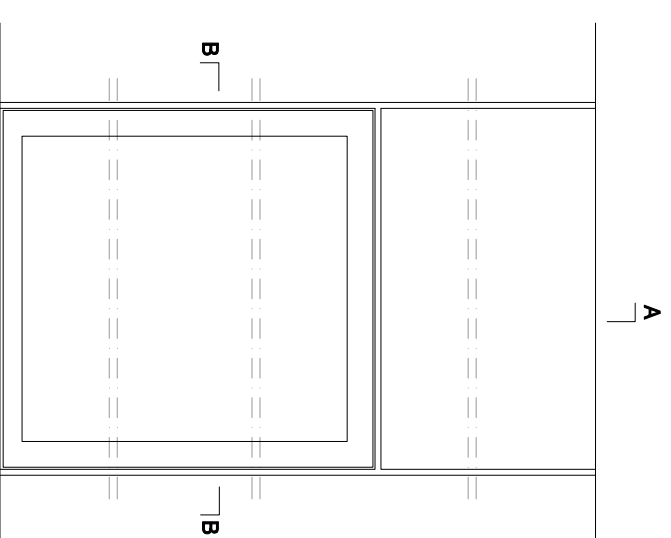
guaina impermeabilizzante
tessuto non tessuto
pannello isolante in lana
di roccia, spessore 55 mm
barriera al vapore
blocco di alleggerimento
in polistirolo
getto portante in c/c
maniglia in acciaio
pavimentazione in c/c
pigmentato quarzato
getto in c/c alleggerito
finitura in larninato
"tipo legno"

pannello in conglomerato
di legno, spessore 38 mm
piedino di sostegno del
pavimento galleggiante
pannello isolante in lana
di roccia, spessore 60 mm

serramento a taglio termico
in acciaio tipo "Jansen"
vetrocamera, sp. 43 mm
pilastro in acciaio



sezione A-A



sezione B-B