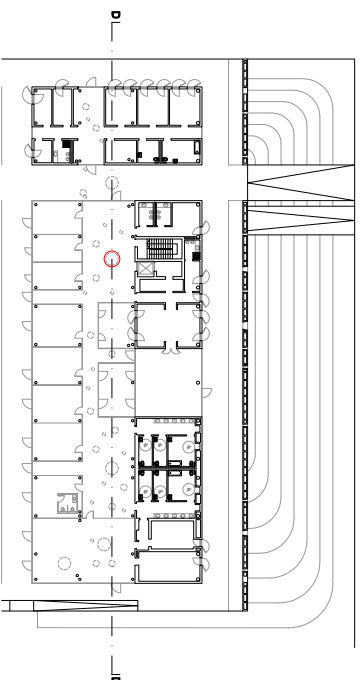


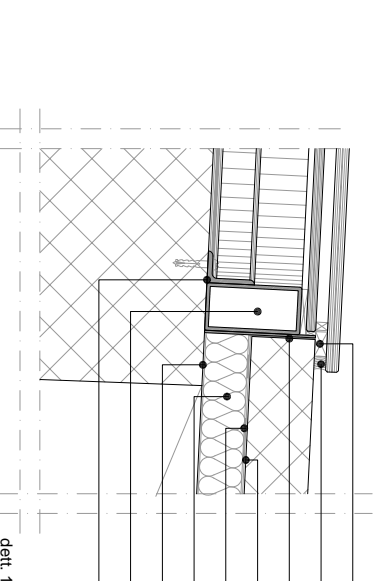
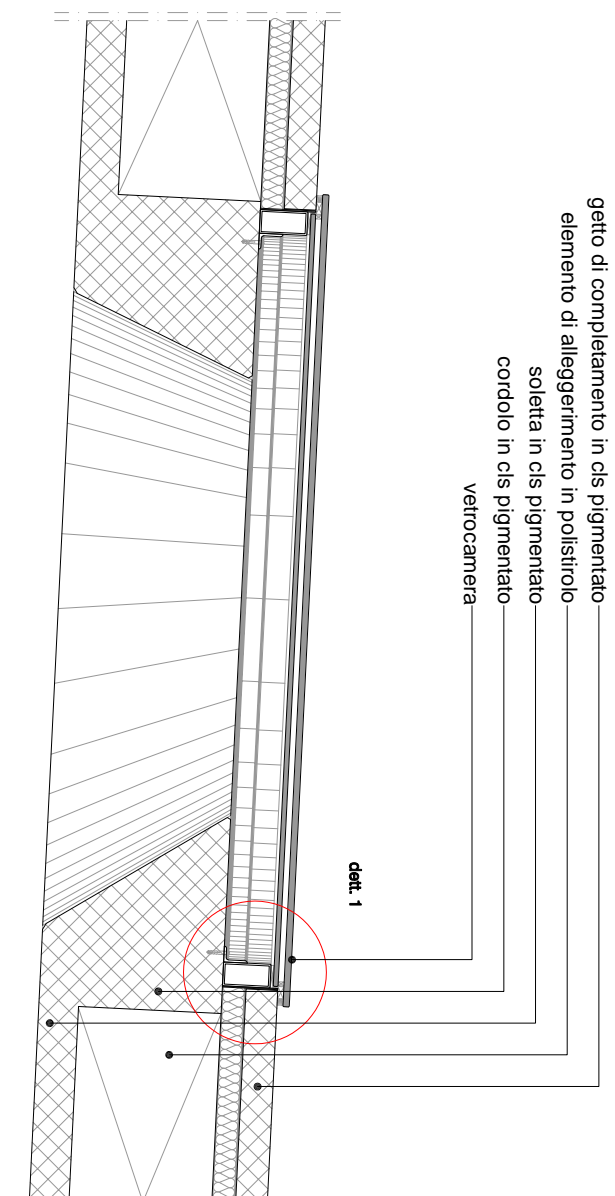
# LUCERNARIO FISSO

Nuovo centro socio educativo e comunità alloggio - Seregno ( Mi ) 2004 - progetto di ARCHIEA studio di architettura

fonte: ARCHIEA



sezione D-D



- tassello distanziatore in neoprene
- giunto al silicone
- lamiera in acciaio, spessore 3 mm
- tessuto non tessuto
- membrana impermeabilizzante
- strato isolante
- barriera al vapore
- tubo in acciaio a sezione rettangolare, 120x60x4,5 mm
- angolare a lati disuguali spigoli tondi, 40x60x6 mm

0 10 20 30 cm scala 1:10

0 20 40 60 cm scala 1:20