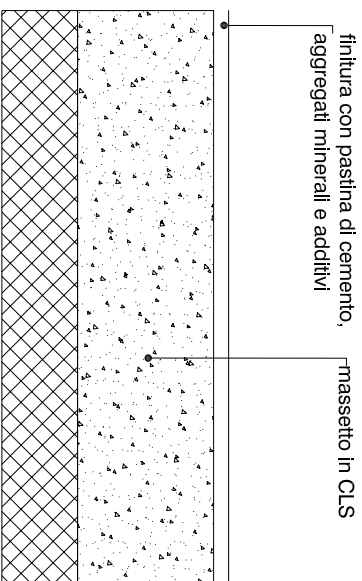
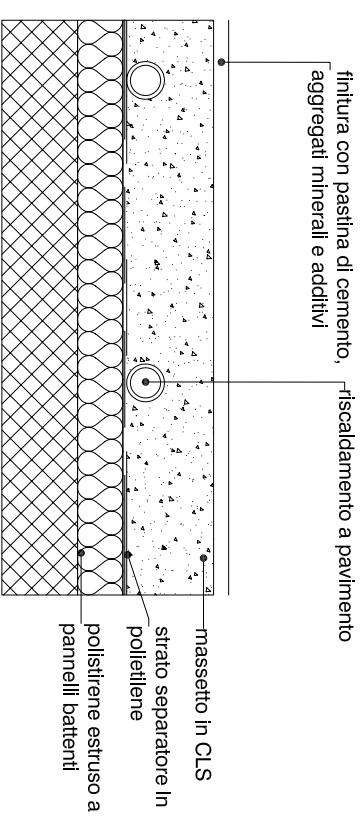


PAVIMENTAZIONE CON FINITURA A PASTINA

fonte: Favero & Milan Ingegneria



Dettaglio costruttivo di una pavimentazione con finitura con pastina di cemento aggregati minerali e additivi su un massetto in CLS fibrorinforzato con fibre di alluminio.



Dettaglio costruttivo di una pavimentazione con finitura con pastina di cemento aggregati minerali e additivi su un massetto in CLS fibrorinforzato con fibre di alluminio. All'interno del massetto vengono fatti passare le tubazioni per il riscaldamento a pavimento che vengono isolate tramite la posa di pannelli battenti di polistirene estruso espanso.

0 5 10 15 cm scala 1:5