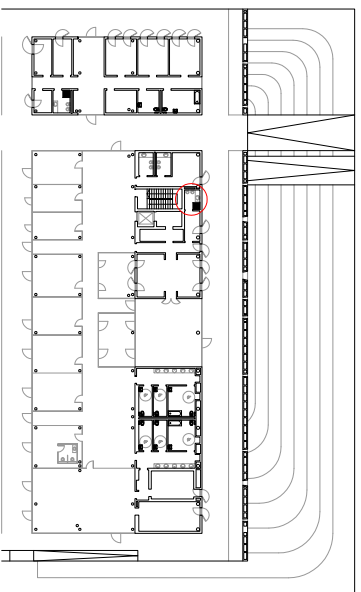


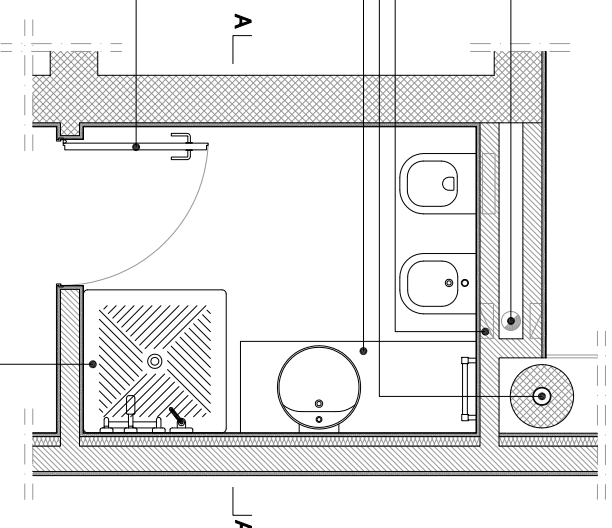
SERVIZI IGIENICI COMPLETI

Nuovo centro socio educativo e comunità alloggio - Seregno (Mi) 2004 - progetto di ARCHIEA studio di architettura

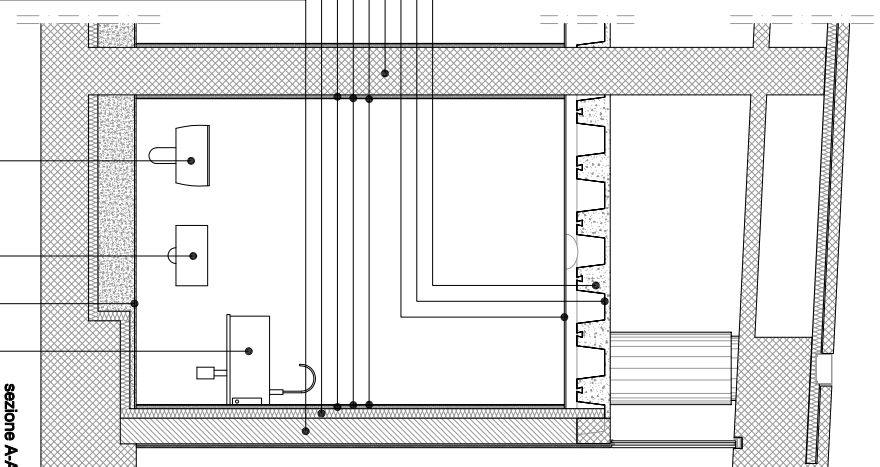
fonte: ARCHIEA



tubo di esalazione dell' aspiratore
aspiratore incassato a muro
pluviale inserito nel pilastro in c/s
piano in legno laccato
porta rasomuro
piatto doccia



getto in c/s alleggerito
lamiera grecata zincata EGB 2000, sp. 1,35 mm
controsoffitto in cartongesso
setto in c/s
velo presmaltante, spessore 3 mm
smalto opaco, spessore 2 mm
intonaco
isolante, spessore 6 cm
laterizio tipo poroton, spessore 16 cm
WC sospeso
bidet sospeso
pavimentazione in listarelli di gres porcellanato
lavabo da appoggio



sezione A-A



scala 1:50

www.archinfo.it