

# KLIMAHOUSE 08

Tutti gli sguardi diretti a Bolzano



## CASSETTA INSONORIZZATA PER SANITARI

### Vela

#### Bampi Spa

Via Borsellino 4 - 25017 Lonato - BS  
Tel 0309132489 Fax. 0309132892  
[bampi@bampi.it](mailto:bampi@bampi.it) [www.bampi.it](http://www.bampi.it)

**Descrizione e caratteristiche tecniche.** Prodotta in tre versioni, con singolo comando start/stop, con doppio comando a due capacità di risciacquo per il risparmio dell'acqua e con comando pneumatico, la nuova cassetta è dotata di un particolare e sofisticato galleggiante in grado di abbattere notevolmente i rumori provocati durante la fase di carico (fase della durata di 50 secondi sulla massima portata di 7,5 l). L'esclusivo galleggiante, denominato Magnetic per il sistema di funzionamento brevettato, sarà proposto dall'azienda, non solo sui propri modelli di cassette esterne (Vela) e ad incasso (Andromeda), ma come componente universale per oltre il 95% delle cassette installate sino ad oggi. Il tutto si traduce nella possibilità di sostituire il galleggiante nelle cassette esterne o a incasso già presenti nelle abitazioni in modo ottenere benefici in termini di insonorizzazione. Il galleggiante non teme deterioramenti o mal-funzionamenti determinati dal calcare presente nell'acqua ed è in grado di funzionare anche in condizioni di poca pressione. L'innovativo galleggiante è accompagnato da certificazione tedesca dell'Istituto LGA che ne attesta i valori di silenziosità in Top Class secondo DIN 4109. Oltre ai già noti e collaudati sistemi di scarico Polo-Kal 3S e N.G., l'azienda vuole offrire alle imprese e ai progettisti, una soluzione importante per adempiere al rispetto del D.P.C.M. 5/12/1997 sui requisiti acustici passivi negli edifici. La novità di prodotto è presente in fiera al **settore B06/22**.



## ISOLANTE TERMICO-ACUSTICO

### Diathonite® Evolution

#### Diasen Srl

Z.I. Berbentina 5 - 60041 Sassoferrato - AN  
Tel. 0732959838 Fax 0732970014  
[diasen@diasen.com](mailto:diasen@diasen.com) [www.diasen.com](http://www.diasen.com)

**Descrizione e caratteristiche tecniche.** Prodotto per l'isolamento termico, fonoassorbente, fonoisolante, deumidificante ed ecologico, ideale per nuove costruzioni e ristrutturazioni. L'isolante è composto da sughero, argilla, polveri diatomeiche, calce idraulica e fibre che miscelate con sola acqua formano una speciale malta da intonaco. Le proprietà termiche consentono una conducibilità termica (K) pari a 0,045 W/mK, e abbinato ad un blocco termico da 30 cm riesce a raggiungere un coefficiente di trasmittanza termica ( $\lambda$ ) migliore di quello di una parete di tipo tradizionale, rendendo possibile un risparmio energetico annuo superiore al 30% in rispetto del D.Lgs. 311. L'indice di assorbimento d'acqua pari a 0,35 Kg/m<sup>2</sup>h<sup>0,5</sup>, combinato con l'alta traspirabilità ( $\mu$ ) pari a 5, fanno sì che il prodotto svolga la funzione di polmone igrometrico, ovvero di assorbire l'umidità in eccesso smaltendola verso l'esterno e di cedere umidità all'ambiente interno quando esso ne è carente. La fonoassorbenza ( $\alpha$ ) maggiore del 70% (tra 500 e 1500 Hz) e il potere fonoisolante (R'w) maggiore o uguale a 51 dB (con un blocco di cm. 25 del peso di 850 kg/m<sup>3</sup>) sono dovuti alla miriade di microcavernosità che ne caratterizzano la composizione. La malta è resistente al fuoco in Classe 1 (non lesiona) ed è leggera (360 Kg/m<sup>3</sup> con cemento) ma allo stesso tempo molto resistente per il valore di 1,5 N/mm<sup>2</sup>. Grazie alle sue caratteristiche, il prodotto è stato inserito nel "Repertorio di materiali in Bioedilizia" a cura dell'ANAB. Risulta pronto all'uso e si applica con le normali pompe da premiscelato a polmone oltre che a mano. Presente al KlimaHouse: **settore 4, stand A35**.



Nei prossimi anni, in tutto il mondo, verrà dato sempre più ampio risalto alla difesa del clima. Da qualche anno ormai la Provincia Autonoma di Bolzano dà il proprio valido contributo impegnandosi a ridurre le emissioni di anidride carbonica. Klimahouse, Fiera internazionale specializzata per l'efficienza energetica e l'edilizia sostenibile, giunta alla terza edizione, è considerata in tutta Italia una manifestazione leader a cui guardare con estremo interesse. Avrà luogo nel quartiere fieristico di Bolzano dal 17 al 20 gennaio 2008. Anche in quest'occasione saranno in mostra soluzioni e tecnologie all'avanguardia nel settore del risparmio energetico nella costruzione di edifici. I punti di forza della manifestazione saranno costituiti da due comparti: materiali e modalità costruttive, tecnologie impiantistiche. Per quel che concerne il primo, saranno esposti prodotti per l'isolamento termico, porte e finestre adatte a case-clima, coperture termoisolanti in vetro, componenti prefabbricate, tetti ecc.; per quel che concerne il secondo, saranno in mostra sistemi di riscaldamento, di raffreddamento, sistemi per la misurazione e la regolazione, nonché prodotti inerenti le energie rinnovabili per gli edifici. L'elenco dei prodotti ammessi a Klimahouse, stilato da una giuria selezionata, sono disponibili sul sito della fiera: [www.klimahouse.it](http://www.klimahouse.it).

## TERMOCAMERA AD INFRAROSSI

### Therma™ Cam B360

#### Flir Systems Srl

Via L. Manara 2 - 20051 Limbiate - MI

Tel. 0299451015 Fax 0299692408

[info@flir.it](mailto:info@flir.it) [www.flirthermography.com](http://www.flirthermography.com)

**Descrizione e caratteristiche tecniche.** Termocamera dalle qualità innovative e caratterizzata dall'estrema semplicità di utilizzo e maneggevolezza, ideata per affrontare le problematiche legate al risparmio energetico e in particolare all'isolamento termico secondo il decreto EnEV 2002. La tecnologia è in grado di fornire importanti informazioni e di documentare lo stato delle opere verificandone la qualità, l'impermeabilità all'aria e l'isolamento termico, sia nella costruzione dei nuovi edifici ma anche nella pianificazione delle opere di risanamento degli edifici esistenti. La termocamera permette, quindi, di individuare facilmente i punti di dispersione termica. Si presenta compatta e ultraleggera (solo 880gr), con un ampio schermo *touch-screen* che consente le annotazioni di testo, le bozze di disegno a mano libera e la possibilità di inclinare l'ottica di ripresa a passi di 30° in 30° oltre a possedere le funzioni di allarme specifiche dedicate all'applicazione di interesse. La fotocamera digitale integrata, tramite la funzione Thermal-Fusion, permette di miscelare l'immagine ad infrarosso con quella nel visibile fondendole, con una qualità dell'immagine ad infrarosso di ottima qualità. Grazie al nuovo software a supporto dello strumento digitale è possibile elaborare e trasferire i dati in modo semplice e intuitivo. Le nuove termocamere sono visibili in fiera allo **stand B08/10**.



## EDIFICI DI LEGNO A BASSO CONSUMO ENERGETICO

### Gostner

#### Gostner Sas di Gostner Stephan

Via Isarco 11 - 39040 Varna - BZ

Tel. 049 9005152 Fax 0472209217

[info@gostner.it](mailto:info@gostner.it) [www.gostner.it](http://www.gostner.it)

**Descrizione e caratteristiche tecniche.** Sempre più di comune utilizzo, gli edifici costruiti con il legno presentano caratteristiche intrinseche dettate dalla versatilità del materiale. Il materiale naturale, non nocivo, presenta un buon grado di elasticità: possiede un peso specifico di circa 500 kg/m<sup>3</sup> che consente una lavorazione agevole in modo da creare elementi assemblabili tra loro, andando a diminuire i tempi di esecuzione del manufatto e i costi. Un edificio così realizzato si contraddistingue per le sue innumerevoli proprietà, tra cui la polivalenza, la leggerezza, la dinamicità nella realizzazione. L'edificio di legno oltre a essere ecologicamente compatibile, consente di risparmiare in media un valore pari all'80-90% di energia, rispetto alla stessa costruzione realizzata di cemento o mattoni. Il complesso residenziale Rosenbach a Bolzano che comprende 64 appartamenti, è certificato CasaClimaA. L'edificio a basso consumo energetico presenta un ottimo isolamento ed è impermeabile al passaggio dell'aria, limitando il fabbisogno energetico a 30 kWh/m<sup>2</sup> (Casa tre litri) all'anno. Il valore include il consumo energetico per il riscaldamento degli ambienti, dell'acqua, per l'illuminazione e per gli elettrodomestici, risparmiando circa 25-30 l di gasolio o 25-30 m<sup>3</sup> di metano al m<sup>2</sup>, all'anno. La tipologia di costruzione viene sviluppata *ad hoc* a seconda delle esigenze dell'utente finale. Ulteriori informazioni sugli edifici Gostner sono disponibili in fiera presso lo **stand D22/60**.





## LUCERNARI TUBULARI O DAYLIGHTING SYSTEM

### SOLATUBE

#### Infinity Motion srl

Piazza Risorgimento 1 20048 Carate Brianza (MI)

Tel. 0362992018 Fax 0362905093

[www.infinitymotion.com](http://www.infinitymotion.com)

**Descrizione e caratteristiche tecniche.** Tutte le soluzioni Solatube sono caratterizzate da una vasta gamma di tecnologie innovative per il trasporto della luce naturale. Non si tratta di tecnologie fini a sé stesse, grazie a innovazioni quali RayBander® 3000 che massimizza l'intercettazione luminosa ed elimina gli effetti di abbagliamento nelle ore centrali della giornata. Con l'innovativa calotta è possibile creare una superficie di captazione quasi doppia rispetto alle tecnologie disponibili oggi sul mercato. Il dispositivo LightTracker® inoltre, incrementa il rendimento in caso di scarsa illuminazione. I condotti Spectralight® Infinity possiedono un indice di riflessione maggiore del 99,6%. I diffusori, quindi, danno la possibilità ai progettisti la possibilità di diffondere la luce naturale in punti dell'edificio. Il sistema consente una gestione intelligente della luce diurna, ottenendo una luminosità più omogenea nei 365gg dell'anno. La serie Brighten up DS 160-DS290 può illuminare rispettivamente fino a 19 e 28 m<sup>2</sup> di superficie. Sul sito dedicato al prodotto sono disponibili molti dati tecnici per progettisti ed illuminotecnici. La novità di prodotto è presente in fiera allo **stand D23/58**.



## SISTEMA DI ISOLAMENTO TERMICO

### Termok8® Ivas

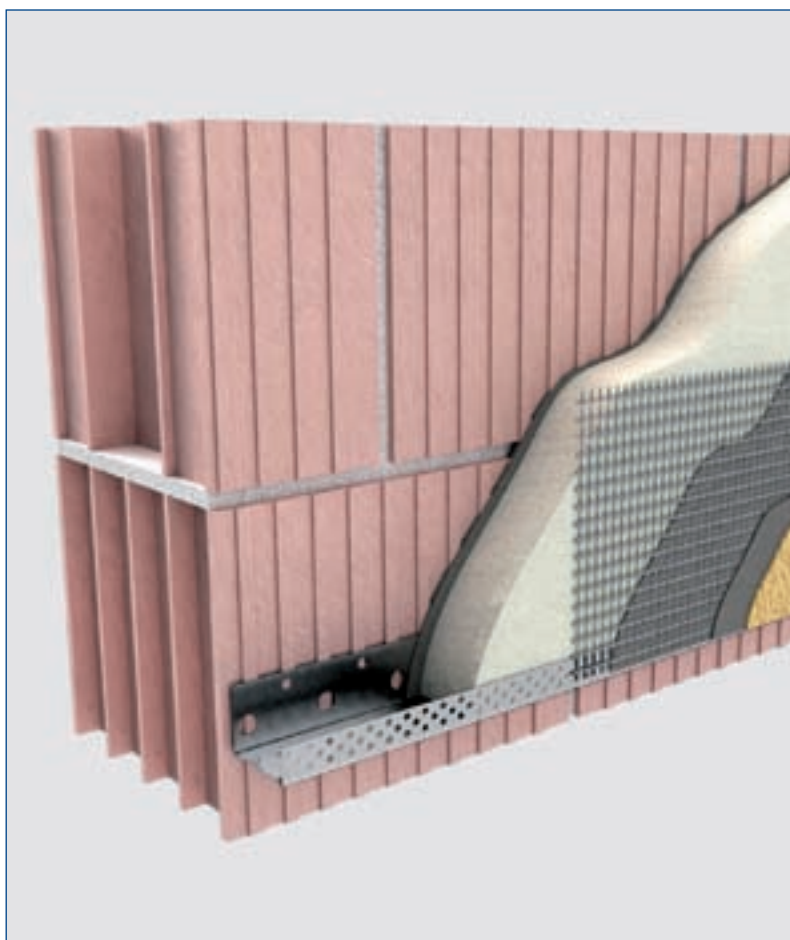
#### Ivas Industria Vernici SpA

Via Bellaria 40 - 47030 San Mauro Pascoli - FC

Tel. 0541 815 811 Fax 0541 933 112

[ivas@gruppoivas.com](mailto:ivas@gruppoivas.com) [www.gruppoivas.com](http://www.gruppoivas.com)

**Descrizione e caratteristiche tecniche.** Tecnicamente il prodotto è definito come un sistema di isolamento esterno delle facciate per mezzo di un intonaco sottile per il risanamento e la riqualificazione di edifici. Proposto dall'azienda da oltre 30 anni con oltre 16 milioni di m<sup>2</sup> applicati, il sistema possiede una gamma di apparati specializzati, accessori, complementi e finiture per offrire la soluzione più adeguata a tutte le esigenze progettuali, architettoniche o esecutive. La soluzione consente di garantire con semplicità il rispetto degli standard in materia di efficienza energetica dettati dal D.Lgs. 311, tanto in fase di costruzione quanto in ristrutturazione. Con spessori isolanti adeguati, il sistema assicura drastiche riduzioni del calore dissipato all'esterno e una riduzione del consumo di combustibili (e relative emissioni inquinanti) dal 40% al 70%, ottenendo, nel modo tecnicamente più corretto, ai valori correttivi dei ponti termici. Il sistema previene la formazione di muffe e condense interne, regola i parametri fondamentali (rapporto tra umidità relativa e temperatura ambiente) per l'ottenimento di un comfort abitativo ideale assicurando alle murature una protezione termo-igrometrica che risolve o previene tutte le patologie causate da dilatazioni e ritiri termici diversi tra le strutture e i tamponamenti. Oltre ai vantaggi abitativi, prestazionali e economici (come la possibilità di accedere a incentivi e agevolazioni fiscali) è possibile riscontrare anche quelli ambientali dati dal considerevole risparmio energetico, dalla sostanziale riduzione di emissioni ad effetto serra e dello sfruttamento delle risorse fossili. L'azienda presenta la novità di prodotto al **settore G0, stand G0/14**.



## IL MISURATORE LASER MULTIFUNZIONE PER INTERNI

### Leica Disto d3

#### Leica Geosystems Spa

Via Codognino 12 - 26854 Cornegliano Laudense - LO

Tel. 0371637324 Fax 0371967333

andrea.gallazzi@leica-geosystems.it www.disto.com

**Descrizione e caratteristiche tecniche.** Il nuovo sistema tecnologico si presenta come uno strumento multi-funzione per realizzare misurazioni semplici, veloci ed affidabili, fino a 100 m, con un'accuratezza di più o meno 1 mm. Il nuovo D3, misuratore di distanze laser, grazie alle sue dimensioni e peso ridotti, si rivolge alle molteplici figure professionali quali artigiani, ingegneri, architetti, geometri, ecc. Con il nuovo strumento di misurazione, l'azienda completa la gamma per interni (Leica Disto A2, A3) con caratteristiche di elevata qualità e accuratezza di costruzione: *display* a quattro righe, per una visione chiara dei dati; attacco per treppiede di tipo universale; sensore di inclinazione ( $\pm 45^\circ$ ); adattatore multifunzione con riconoscitore automatico di posizione per misurare da spigoli, e per calcolare diagonali automaticamente (min/max); Illuminazione automatica della tastiera e del display (si attiva automaticamente quando la luce esterna diminuisce). Le funzioni consentite invece spaziano dalla misurazione dell'area e del volume, al tracciamento (misurazione continua). Con lo strumento è possibile calcolare le altezze indirette, o inaccessibili, mediante il metodo di Pitagora (4 modalità) e la distanza orizzontale anche in presenza di ostacoli che si frappongono tra il D3 e l'oggetto da misurare. Con la funzione triangolo è possibile calcolare l'angolo di vertice mediante la misura dei tre lati, per stabilire eventuali fuori squadra delle stanze. Il prodotto è garantito per tre anni sui difetti di fabbricazione, solamente se l'utente si registrerà entro otto settimane, via internet sul sito aziendale. In caso di mancata registrazione entro i termini suddetti, e con le modalità di cui sopra, la garanzia è di 2 anni (in entrambi i casi, occorre presentare la ricevuta di acquisto). La novità di prodotto è presente in fiera allo **stand G0/04B**.



## ECOINTONACO TERMICO

### Climatherm

#### T.C.S. Srl

Via Sigalina a Mattina 8/c - 25018 Montichiari - BS

Tel. 030964502 Fax 0309659560

info@tcs-srl.it www.tcs-srl.it

**Descrizione.** Produzione e commercializzazione delle malte per: murature; intonaci tradizionali, deumidificanti, coibenti per: stuccature e rasopietra; il consolidamento strutturale; massetti di sottofondo e pavimentazioni in battuto. I leganti sono costituiti esclusivamente da calce idrauliche naturali pure NHL di Saint Astier (della quale l'azienda è esclusiva importatrice) conformi alla Norma UNI EN 459-1. Le malte trovano un'applicazione ottimale per il restauro e per l'edilizia monumentale, storica, civile e biocompatibile. Il prodotto si presenta come una malta preconfezionata, priva di cemento o dei composti appartenenti al gruppo del clinker, costituita da una miscela di inerti puramente minerali espansi a basso peso specifico, vagliati con arco granulometrico continuo da 0 a 5 mm e con sola calce idraulica naturale pura NHL 5 di Saint Astier di colore bianco, prodotta mediante cottura a temperature inferiori ai 1250°C di calcari silicei e ridotta in polvere mediante il solo spegnimento dell'ossido di calcio, senza aggiunte di materiali pozzolanici o leganti idraulici di qualsiasi natura. L'azienda è presente in fiera allo **stand D23/26**.





## PANNELLO PER L'ISOLAMENTO TERMOACUSTICO

### Isolmant Perfetto

#### Tecnasfalti Srl

Via Umbria 8 - 20098 San Giuliano Milanese - MI

Tel. 029889691 Fax 029880904

marketing@isolmant.it www.isolmant.it

**Descrizione e caratteristiche tecniche.** L'azienda durante l'esposizione bolzanina presenta l'ultimo nato della gamma dedicata all'isolamento termoacustico: Isolmant Perfetto. Si tratta di un pannello a tutta altezza da inserire nelle intercapedini dei muri a parete doppia sia divisori tra unità immobiliari che perimetrali. Il prodotto vuole essere la risposta dell'azienda milanese da 30 anni attiva nel mercato italiano dell'isolamento acustico, alle nuove prescrizioni in materia di isolamento termico previste dal D.Lgs. 311. L'isolante è disponibile in tre differenti varietà di spessore rispettivamente da 30/50/70 mm, in modo da assolvere, in tutte le zone climatiche, alle diverse prescrizioni termiche già in vigore e da rispettare nei prossimi anni. Oltre ai tre spessori, i pannelli di colore grigio, sono distribuiti con dimensioni da 1x2,85 m, in confezioni rispettivamente da 10/7/5 elementi. Lo spessore del pannello genera una resistenza termica variabile da 0,85/1,40/2 m<sup>2</sup>K/W e una conducibilità di 0,035 W/mK. La particolare composizione del prodotto lo rende atossico e assolutamente sicuro per la salute degli operatori che, sfruttando il grande formato in grado di ricoprire superfici estese, lavorano più agevolmente e in modo più rapido. Il prodotto è visibile all'interno della fiera, presso lo stand dell'azienda, nelle coordinate **B06/24**.



## FINESTRA PER TETTI

### Velux GGL 65

#### Velux Italia Spa

Via Strà 152 - 37030 Colognola ai Colli - VR

Tel. 045 6173 666 Fax 045 6150 750

velux-i@velux.com www.velux.it

**Descrizione e caratteristiche tecniche.** Finestra per tetti che garantisce un'elevata protezione dagli agenti esterni e un'eccezionale isolamento termico che la rende particolarmente indicata nelle case a basso consumo energetico o passive. La finestra per tetti offre un coefficiente di trasmittanza termica calcolato sull'intero serramento (Uw) pari a 1 W/m<sup>2</sup>K secondo la norma EN ISO 12567-2 e di 0,5 W/m<sup>2</sup>K per il solo vetro (EN 673). I valori garantiscono un altissimo livello di isolamento, in linea con i requisiti di risparmio energetico richiesti dalle più severe normative e per le nuove costruzioni con standard Passivhaus, che garantiscono un consumo energetico annuo inferiore a 15 kWh/m<sup>2</sup>. La finestra è adatta per tetti con pendenze comprese tra i 15 e 90°. Tra le sue caratteristiche tecniche spicca la composizione della vetrata: vetro temprato esterno (4mm) per una maggiore protezione dalla grandine dotato di pellicola autopulente; intercapedine da 10 mm con gas kripton; vetro intermedio temprato (4mm); intercapedine da 10mm con gas kripton; vetro stratificato interno (2+2mm) di sicurezza. Il prodotto è disponibile nella versione manuale ed elettrica con rivestimento esterno di alluminio, rame o zinco-titanio ed è predisposta per l'installazione di tende e persiane. I valori di trasmittanza del serramento variano a seconda: del calore del sole (g) di 0,45 (EN 410); della luce (Tv) di 0,67 (EN 410); dei raggi ultravioletti (Tuv) di 0,05 (EN 410). L'abbattimento acustico (Rw) generato dal sistema finestra è di 35 dB secondo la norma EN ISO 717-1 mentre la permeabilità dell'aria risulta essere di Classe3 (EN 12207). Velux è presente in fiera al **settore CD, Stand D26/02**.

