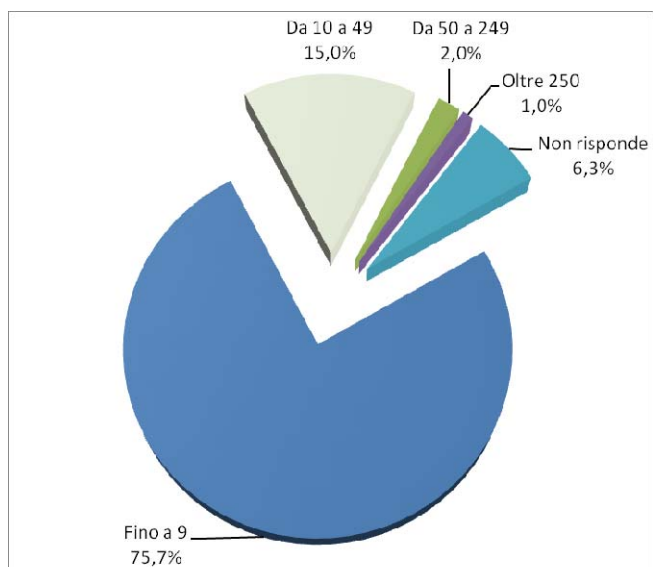
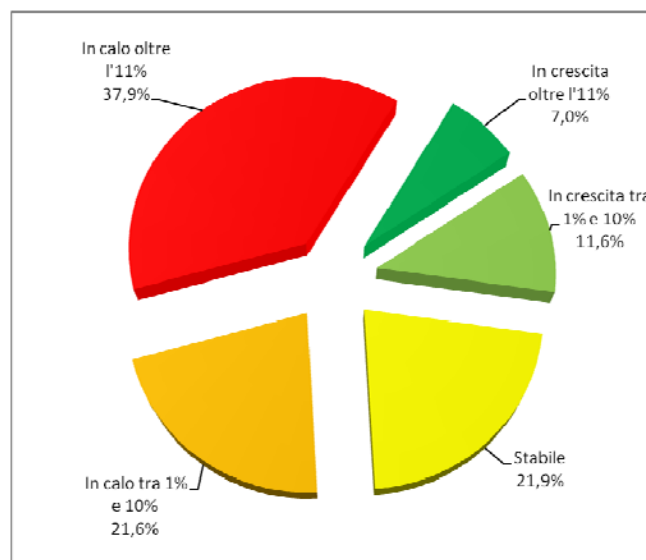


**SCHEDA INFOGRAFICA – INDAGINE NAZIONALE**

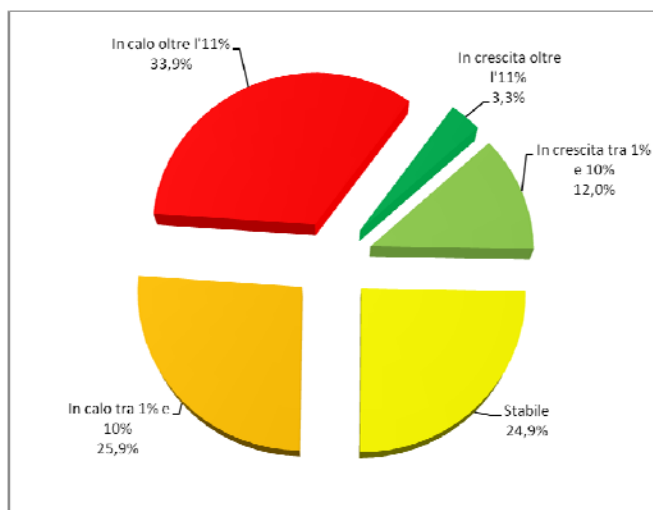
**Numero addetti azienda**



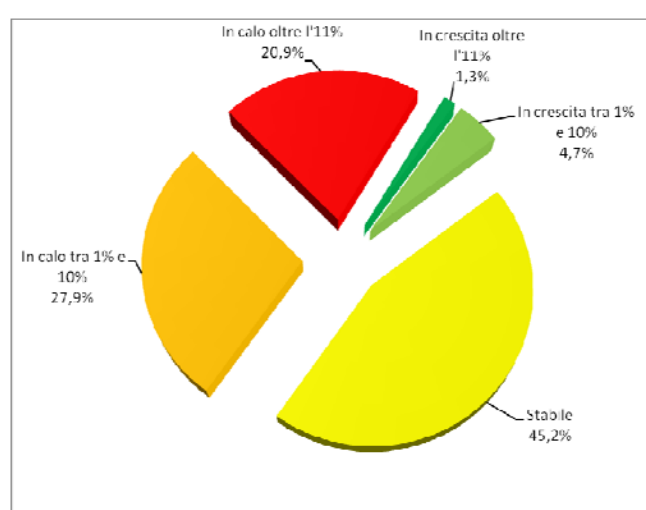
**Chiusura fatturato 2011 rispetto al 2010**



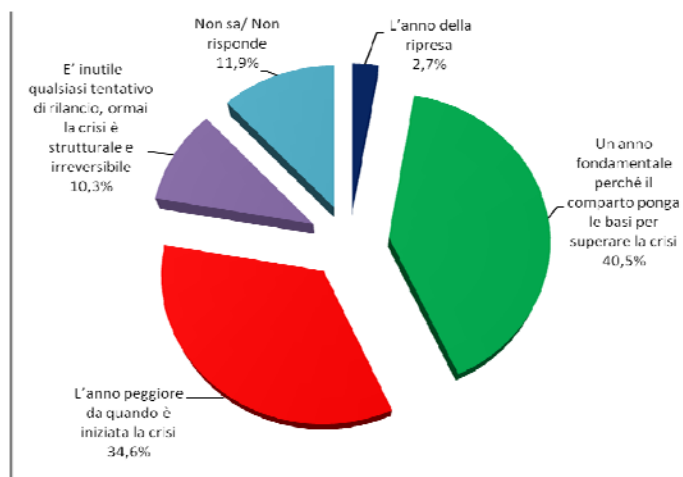
**Previsione andamento fatturato 1° semestre 2012 rispetto al 1° semestre 2011**



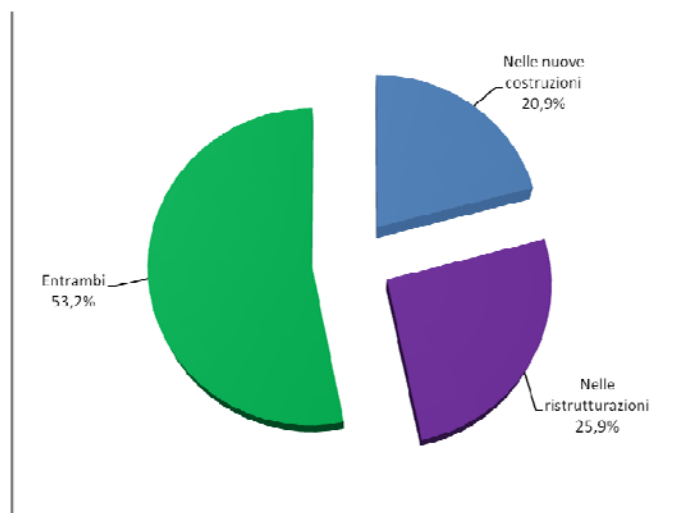
**Previsione numero addetti 1° semestre 2012 rispetto al 2011**



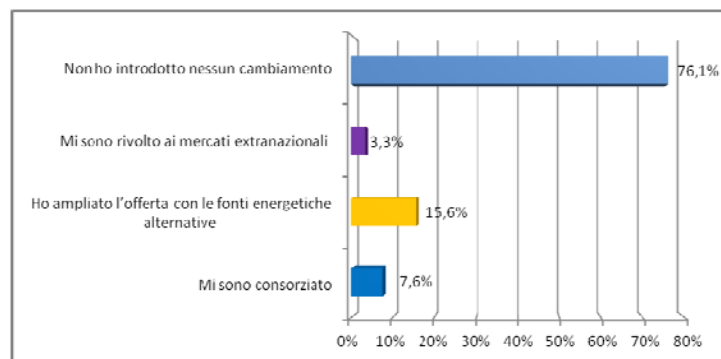
**In un concetto, il 2012 sarà**



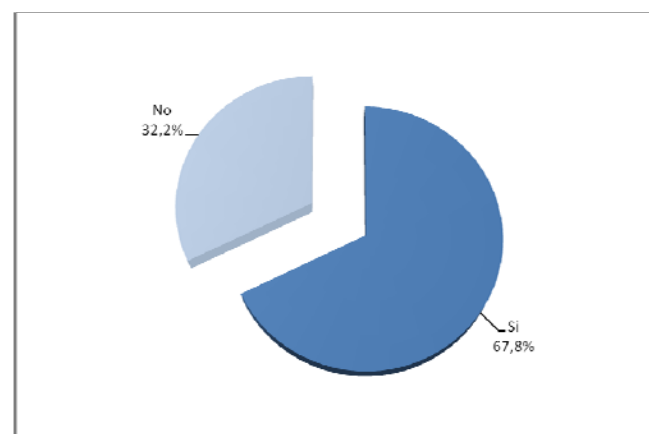
**Tipologia di costruzioni in cui opera principalmente**



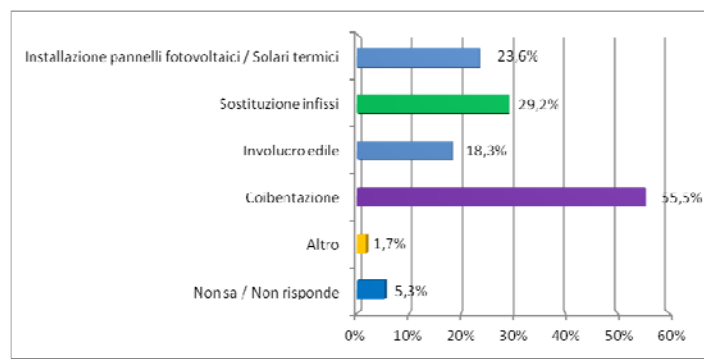
**Come ha diversificato l'attività in quest'ultimo anno**



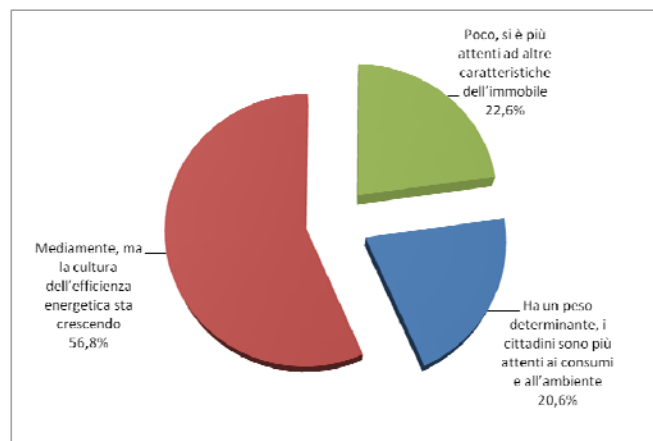
**Nel 2011, esclusivamente negli interventi di riqualificazione e ristrutturazione, avete avuto richieste di adottare soluzioni che migliorino l'efficienza energetica dell'edificio?**



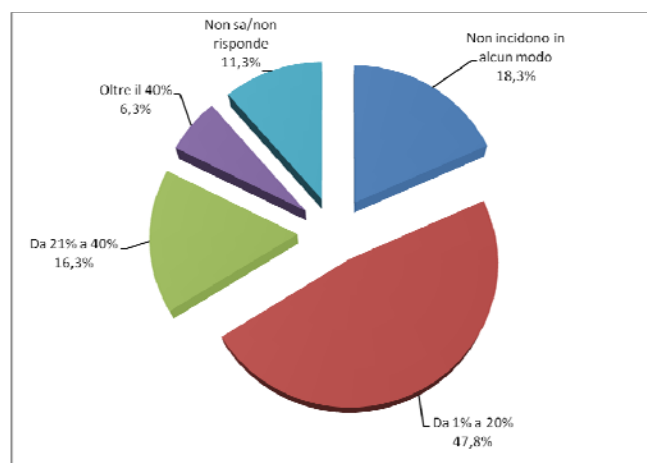
**Quali sono gli interventi maggiormente richiesti legati alle soluzioni che migliorano l'efficienza energetica dell'edificio? (vedi domanda precedente)**



**Quanto incide oggi la classe energetica dell'edificio nell'acquisto di un'abitazione?**



**Gli incentivi per il recupero edilizio (36%) e per la riqualificazione energetica delle abitazioni (55%) quanto incidono in termini di crescita del giro d'affari?**



**Quale metratura di abitazione è maggiormente richiesta in questo periodo?**

