

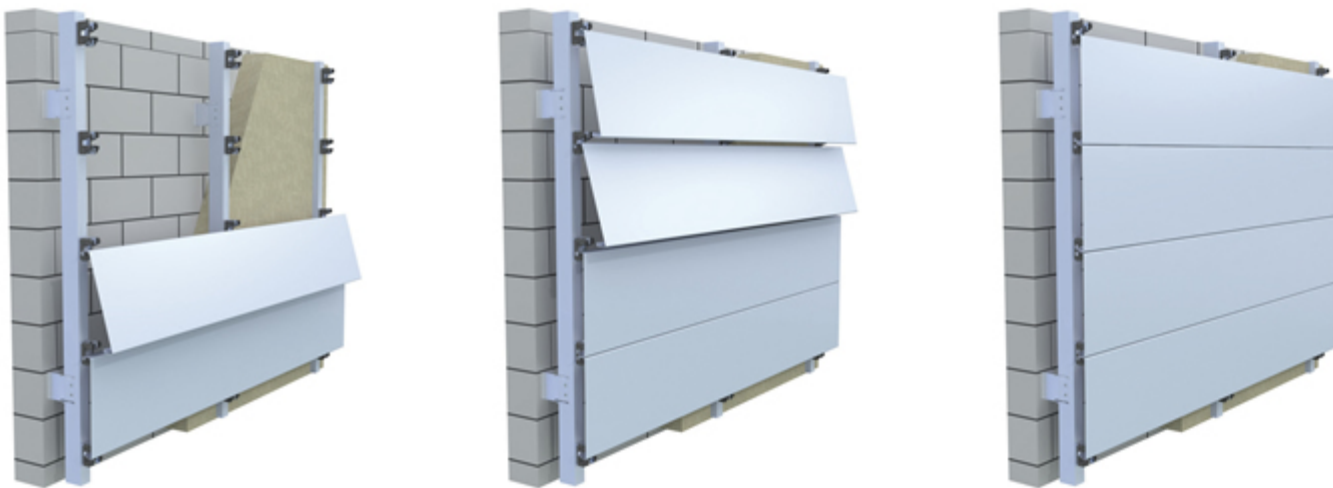
Montaggio

Il sistema di montaggio bidirezionale del sistema per facciate FC consente di scegliere liberamente la sequenza di montaggio dei pannelli. I pannelli vengono incastrati senza elementi di fissaggio supplementari e misurazioni, semplicemente nelle guide modulari a incastro di sistema preregolate.

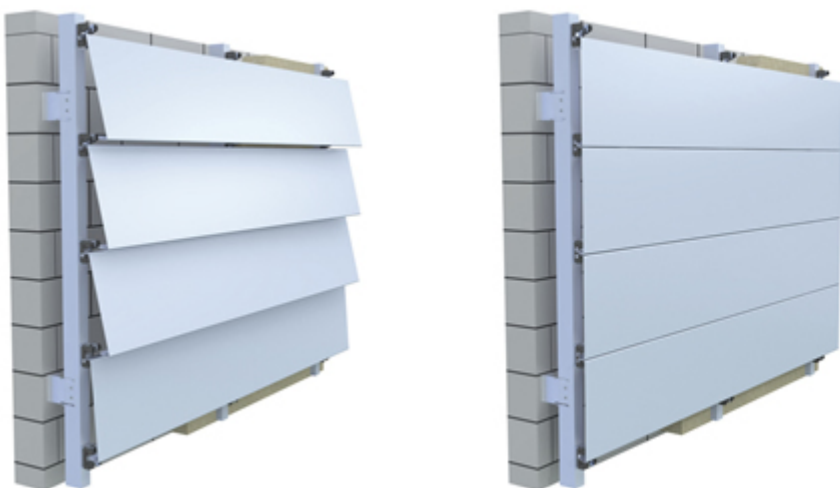
- Montaggio rapido tramite il semplice incastro di tutti i componenti del sistema – quindi costi notevolmente contenuti
- Direzione di montaggio libera dall'alto verso il basso o viceversa. Allo stesso modo, i pannelli possono essere montati liberamente sulla superficie, indipendentemente dai pannelli adiacenti.
- La sequenza di montaggio segue l'avanzamento dei lavori, mentre raccordi e pannelli di rivestimento possono essere montati successivamente – quindi, ad es., i pannelli vicino all'impalcatura o i pannelli di rivestimento vicino alle aperture delle finestre possono essere inseriti in un secondo momento.

I pannelli FC vengono agganciati nella sottostruttura di sistema e successivamente incastrati a pressione nella parte inferiore. Ulteriori indicazioni sono riportate nelle istruzioni di montaggio disponibili nell'area download.

Montaggio dal basso verso l'alto



Montaggio dall'alto verso il basso



Formazione di punti di ancoraggio e regolazione verticale

Ogni pannello FC deve disporre di un punto di ancoraggio. Prima della realizzazione del punto di ancoraggio, si verifica la posizione del pannello in relazione ai pannelli adiacenti e agli elementi piegati. Una volta ultimata la facciata, i punti di ancoraggio possono all'occorrenza essere allentati, regolati o fissati nuovamente in un secondo momento attraverso le fughe dei pannelli. L'accessorio per la formazione dei punti di ancoraggio si trova nella sezione [Accessori](#)

Sostituzione e riparazione di singoli pannelli

Questo sistema ha il particolare vantaggio di permettere la sostituzione di singoli pannelli, in caso di danneggiamento degli stessi, senza smontare l'intera facciata. Ulteriori indicazioni sono riportate nelle istruzioni di montaggio disponibili nell'area download.



Danneggiamento di un pannello a causa, ad esempio, dei lavori di montaggio dell'impalcatura



Tagliare longitudinalmente il pannello danneggiato vicino al bordo superiore per tutta la lunghezza dell'elemento. Fare attenzione a non danneggiare gli elementi costruttivi adiacenti.



Piegare la parte inferiore del pannello danneggiato e tagliato dalla sottostruttura, sganciarla e rimuoverla.



Sganciare dai punti di incastro il bordo inferiore del pannello integro soprastante prestando la massima attenzione.



Agganciare il bordo superiore del nuovo pannello di ricambio



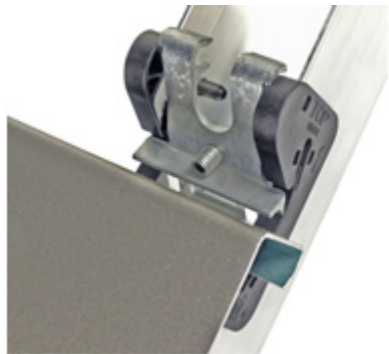
Dopo aver realizzato il punto di ancoraggio sul pannello di ricambio, incastrare nuovamente il bordo inferiore del pannello integro soprastante. Infine agganciare il bordo inferiore del pannello di ricambio.

Accessori

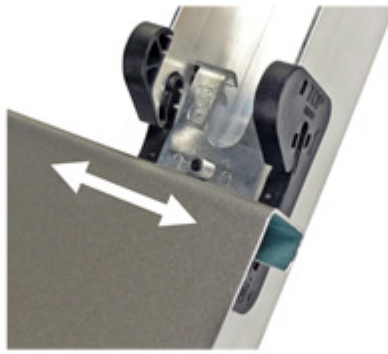
Il sistema per facciate FC offre, oltre all'innovativo sistema a incastro, altri intelligenti accessori, che consentono a progettisti e imprese esecutrici di realizzare soluzioni personalizzate e moderne in linea con lo spirito architettonico del tempo.

Morsetto del punto di ancoraggio

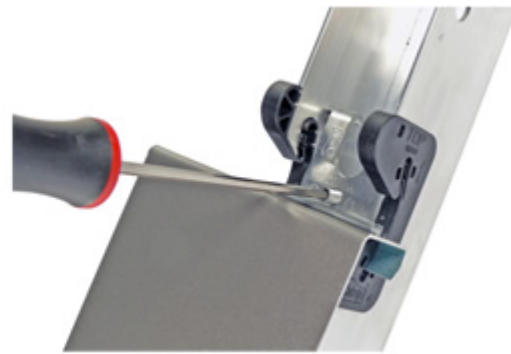
Per garantire una disposizione uniforme delle fughe in verticale, ogni pannello FC deve essere fissato nella propria posizione definita con un morsetto di sistema. Il morsetto del punto di ancoraggio, in base al montaggio e all'orientamento del pannello, può essere più volte allentato e fissato con una chiave a brugola, e all'occorrenza persino attraverso le fughe orizzontali dei pannelli.



Inserimento del morsetto di ancoraggio



Regolazione del pannello



Fissaggio del pannello con il cacciavite a brugola

Battuta di guida

Le battute di guida garantiscono una fessura sempre uguale tra i pannelli e di conseguenza una disposizione uniforme delle fughe. Nel caso di pannelli molto corti e pannelli d'angolo, è strettamente necessario utilizzare le battute di guida. Per le indicazioni consultare le istruzioni di montaggio.



Battuta di guida



Inserimento della battuta di guida



Aggancio nel perno

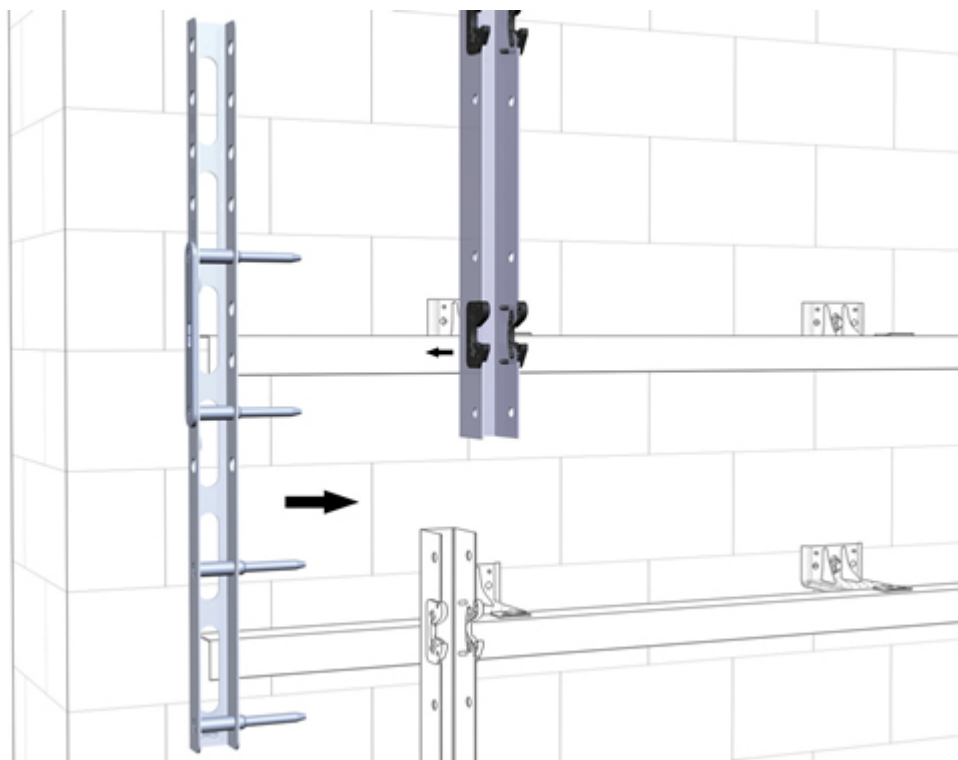
Supporto elemento piegato

Il fissaggio di elementi piegati (lesene, profili d'angolo, dei risvolti e di raccordo) è reso semplice dal supporto per elementi piegati innestabile su tutti i tipi di guide modulari a incastro. I supporti offrono una superficie piatta per l'alloggiamento degli elementi piegati senza ulteriori regolazioni. Questi ultimi possono essere avvitati o rivettati direttamente sui supporti. Incastrare i supporti degli elementi piegati nei fori presenti.



Misuratore di distanza

Le guide modulari a incastro di sistema sono disponibili in lunghezze massime di circa 3 m. Utilizzando un dispositivo di montaggio è possibile regolare e montare le guide modulari a incastro da montare una sull'altra senza ulteriori misurazioni esattamente in funzione della larghezza dei pannelli FC. Lo strumento si regola con pochi interventi sulla larghezza costruttiva standard necessaria.



Consulenza e assistenza personalizzate

Il consueto livello di qualità elevato si riflette coerentemente nella consulenza e nell'assistenza. Ogni progetto di costruzione ha un proprio carattere speciale o richiede requisiti particolari, e proprio i progetti di maggiori dimensioni prevedono una pianificazione accurata e consolidata.

Kalzip fornisce una consulenza completa e senza impegno, con l'obiettivo di ottenere il meglio da ogni progetto di costruzione, sia dal punto di vista dell'architetto o del progettista, sia da quello della sostenibilità. Ci impegniamo a realizzare un quadro del vostro progetto di costruzione e ad inviarvi la vostra valigetta di campioni FC personalizzata.

Utilizzate il modulo di contatto FC per l'invio ed eventualmente per un colloquio di consulenza senza impegno.